

HKFM-G

車のルーフに傷をつけない
ゴムマグネット着脱式です。



外突規制対応

安全のため、法令で、車輛の外部突起物に対して規制が設けられます。回転灯等の部品についても同様の措置が取られる為、非対応製品の使用は、法令違反となります。(DC12Vのみ対応)

流線型回転灯 パトライト®



HKFM-101G型

色別使用用途

- 赤色(緊急自動車)
- 黄色(道路維持作業車)
- 青色(防犯パトロール)
- 緑色(先導車)

※詳しくは、道路運送、車輛の保安基準をご確認下さい。



HKFM-102G型

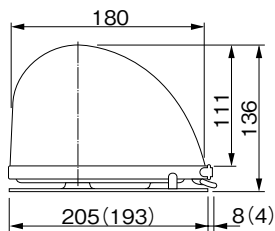
カラー 赤 黄 緑 青

グローブ 耐衝撃性、耐熱性に優れたポリカーボネート樹脂

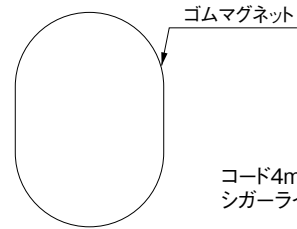
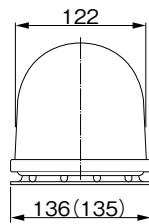
- 車体に傷をつけない吸盤効果の高い、大型ゴムマグネット板を使用しています。
- 回転機構は静かで安定したリムドライブ駆動方式です。
- プラグを車のシガーライターソケットに差し込むだけで、すばやく点灯回転し警告信号を送ります。

	DC12V	DC24V
サイズ		
IP		
フザー音圧		
ボディ		
グローブ	●	●
ポリカーボネート樹脂	●	●
光源	●	●
電球		
点灯		
端子台		
オープンコレクタ		
CEマーキング		
RoHS		
UL規格		
スイッチボックス対応		
防塵		

外観図 (mm)



()は HKFM-102G 型



コード4m
シガーライタープラグ付

HKFM-G仕様

型 式	定格電圧	電流	閃光数	電球	質量	価格(税抜き)
HKFM-101G	DC12V	2.9A	230回/分	JA/BA15S 12V 35W	0.9kg	24,500円
HKFM-102G	DC24V	1.9A		JA/BA15S 24V 55W		

電球形状・・・ハロゲン球 口金BA15S

●仕様中の電球No.は巻末の電球オプションページをご参照ください。
電球No.・・・12V：D01203515A 24V：D02405515A

- 走行中は、落下を防止してください。落下すると後続車が非常に危険です。(車両走行中の使用は許可を必要とします。)

オプション



外部突起対応ゴムカバー
HKFM-001型
価格 2,000円(税抜き)



外突規制対応

型 式	外突対応
HKFM-101G	○
HKFM-102G	—

仕様の詳細につきましては303ページをご覧ください。