

## SKLS-A

船舶内外(屋外は正方向取り付けのみ)の  
危険標識・警告用に最適。

船舶用大型回転灯  
パトライト®



カラー 赤 黄 緑 青

グローブ 耐衝撃性、耐熱性に優れたポリカーボネート樹脂

ボディ さびないステンレス(SUS304)

- 配線接続は、ボックス内の端子盤へ簡単に接続できます。
- ボディは頑強で、優れた耐久性を誇る金属性です。

## オプション



壁面取付けブラケット  
SZ-023型  
価格 5,800円(税抜き)



壁面取付けブラケット  
SZ-008型  
価格 3,000円(税抜き)

仕様の詳細につきましては303ページをご覧ください。

LED照明

ネットワーク

積層信号灯

表示灯

積層回転灯

回転灯

信号灯/体貌音声

センサ機器・  
ネットワーク商品ほか

電子音報知器

音合成・電子音報知器

録音再生用  
音合成報知器再生専用  
音合成報知器

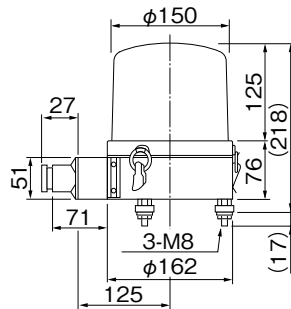
LED表示ボード

モニタディスプレイ

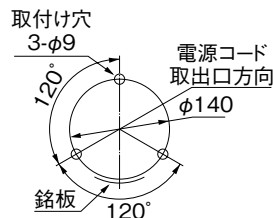
オプション

	DC24V	AC100V	AC200V
サイズ φ162mm	●	●	●
IP23	●	●	●
フザー音圧			
ボディ ステンレス(SUS304)	●	●	●
グローブ ポリカーボネート樹脂	●	●	●
光源 電球	●	●	●
点灯			
端子台			
オープンコレクタ			
CEマーキング	●		
RoHS			
UL規格			
スイッチボックス対応			
防塵			

## 外観図(mm)



## 取付面寸法図



## SKLS-A仕様

型式	定格電圧	電流	閃光数	電球		質量	価格(税抜き)
				No.			
SKLS-102SA	DC24V	1.2A	140回/分	24V 35W	2	1.7kg	33,000円
SKLS-110SA	AC100V	0.3A		120V 40W	6		
SKLS-120SA	AC200V	0.13A	120回/分	220V 30W	37	1.9kg	36,000円

電球形状・・・24V・ガラス球RP35 口金BA15S 120V/220V・ガラス球RP35 口金BA15D

●仕様中の電球No.は巻末の電球オプションページをご参照ください。