

## PSX

超小型キセノン灯  
パトライト®

キセノン球ダブルフラッシュ方式で、  
強力残光タイプの信号灯です。



カラー 赤 黄 緑 青

グローブ 耐衝撃性、耐熱性に優れたポリカーボネート樹脂。

- キセノン放電管の使用で、振動によるランプ寿命への影響はほとんどありません。
- グローブ内のプリズムカットレンズにより、閃光が鮮やかに拡散します。
- キセノン球のダブル閃光により、優れた視認性を誇ります。(夜間の視認距離：1000m以上)
- 消費電力は、回転灯の1/10と極めて少ない省エネルギータイプです。
- 透光に優れ、山岳地の霧・雪などの悪天候下でも威力を発揮します。

## オプション



マウントラバー  
SZ-210型  
価格 1,900円(税抜き)



壁面取付けブラケット  
SZ-007型  
価格 1,200円(税抜き)

仕様の詳細につきましては303ページをご覧ください。

LED照明

ネットワーク

積層信号灯

表示灯

積層回転灯

回転灯

回転灯/体積音声

センサ機器・  
ネットワーク商品ほか

電子音報知器

録音再生用

音声合成報知器

再生専用

音声合成報知器

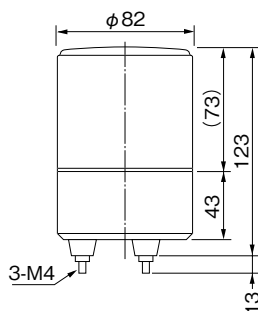
LED表示ボード

モニタディスプレイ

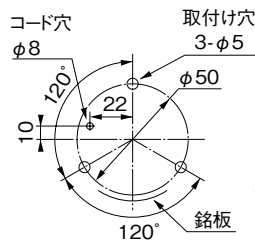
オプション

	AC100V	AC220V
サイズ φ82mm	●	●
IP23	●	●
フザー音圧		
ボディ ABS	●	●
グローブ ポリカーボネート樹脂	●	●
光源 キセノン放電管	●	●
光り方 ダブルフラッシュ	●	●
端子台		
オープンコレクタ		
CEマーキング		
RoHS		
UL規格		
スイッチボックス対応		
防塵		

## 外観図(mm)



## 取付面寸法図



公称断面積：線種：引出し線長  
0.75mm<sup>2</sup> : VCTFK:300

取出口より (340)  
フックより (340)

## PSX仕様

型 式	定格電圧	消費電力	突入電流	発光数	価格(税抜き)
PSX-100	AC100V	2.0W	5A	ダブル発光式 35回/分	9,800円
PSX-220	AC220V	2.2W	10A		10,500円

- キセノン灯は大きな突入電流が流れますので、接点容量にご配慮ください。
- 製品の特性上ラジオなどへのノイズ発生の恐れがあります。
- キセノン放電管のみの交換はできません。内部パーツ一括の交換となります。