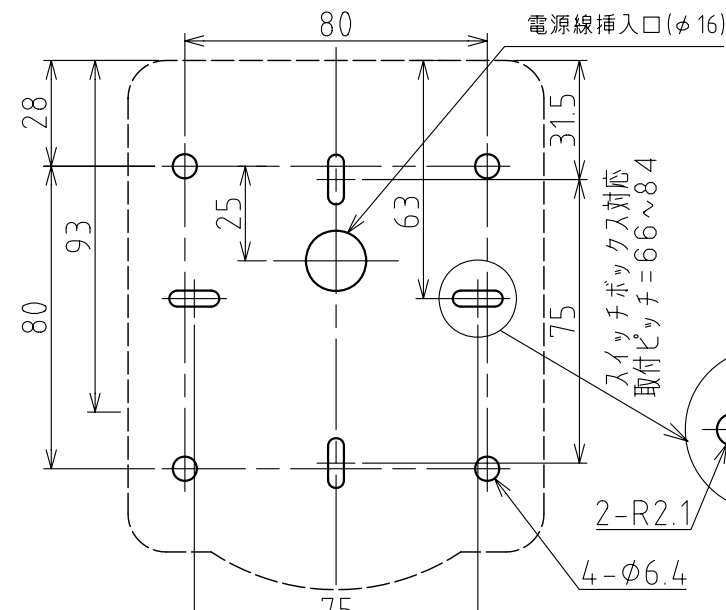
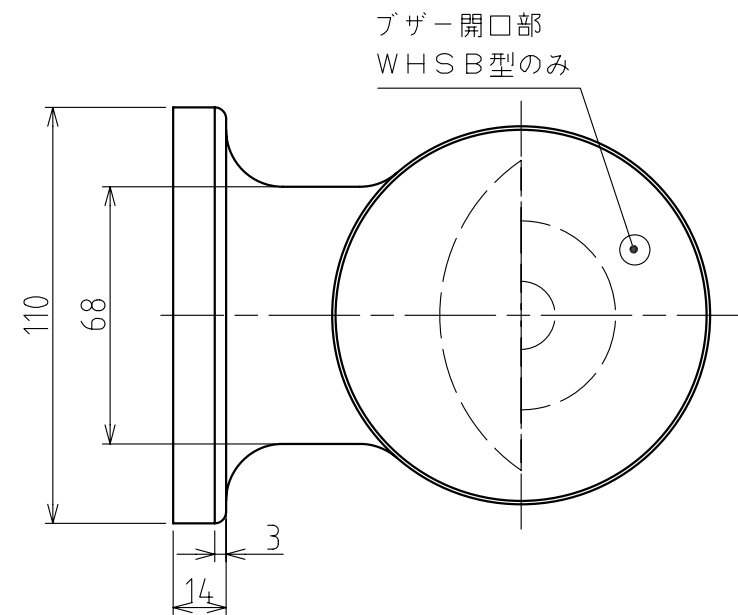


製 品 仕 様 書

機 種 名	WHS-100A	WHSB-100A
定 格 電 圧	AC 100V (50/60Hz)	
使用電圧範囲	AC90~110V	
定格消費電流	0.1A以下(待機時:20mA)	
定格消費電力	7.0W(待機時:2.0W)	
閃 光 数	170回/分	
使 用 電 球	12V5W	
	口金:BA15S / バルブ:G18	
使用温度範囲	-10℃~+45℃	
取 付 指 定	場 所	屋内外可
	方 向	正方向のみ
保 護 特 性	IP23	
耐 振 動 性	20 m/s ² (JIS D 1601-1995 20段階 1種/A種 に合格)	
絶 縁 抵 抗	電源充電部と非充電金属部間 DC500Vメガにて1MΩ以上	
耐 圧	電源充電部と非充電金属部間 AC1000Vにて1分間	
裸 光 度	3,340cd	
ブ ザ ー 音 圧	(ブザーなし)	90dB (at1m,A特性) (音開口部方向/音量調整不可)
セ ン サ ー 振 り 角	上下60°(水平0°から下方へ60°) 左右360°(正面から左右に180°ずつ、合計360°の振り角)	
セ ン サ ー 検 地 距 離	約1m~10m(正面方向)、検知角度約120°	
予 備 球	無	
質 量	0.85kg	
No. WHS-100A-PDFD-1/2		
<p>株式会社 パトライト</p>		

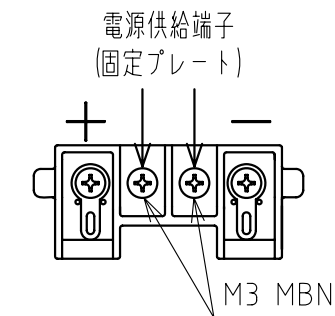
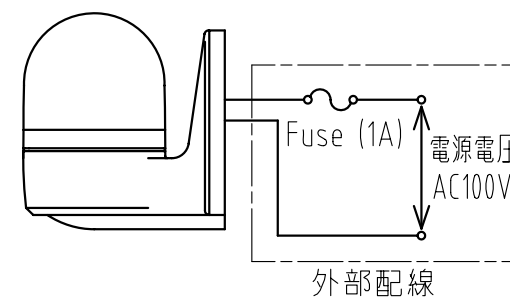


型式呼称方法

WHSB-100A-R

- 回転・ブザー仕様
B: 回転・ブザー
無し: 回転のみ
- 電圧仕様
100: AC 100V
- グローブ色
R: 赤
Y: 黄
G: 緑
B: 青

配線例



ターミナル詳細図

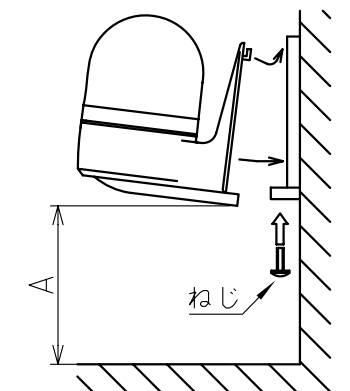
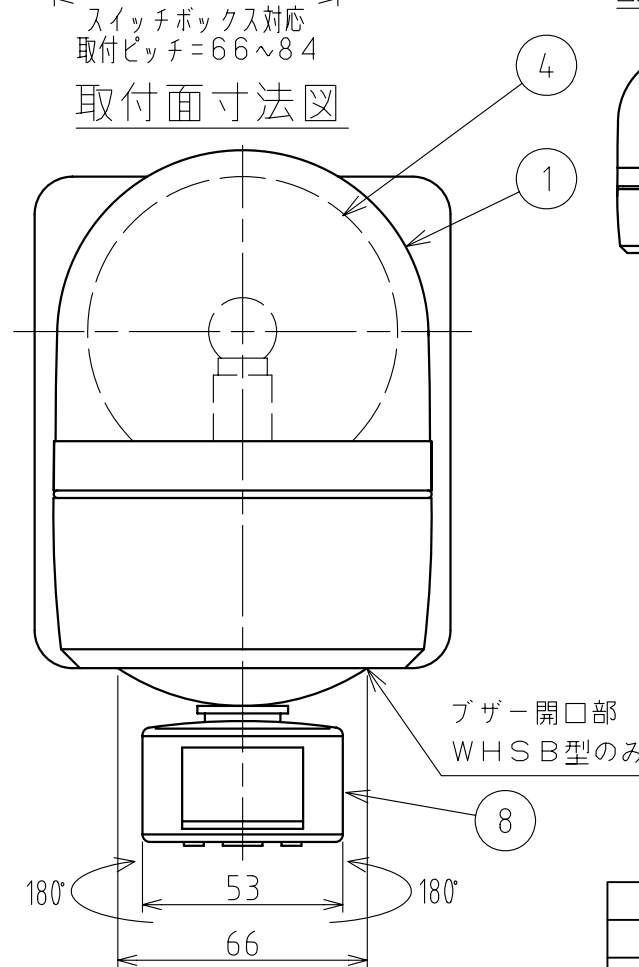
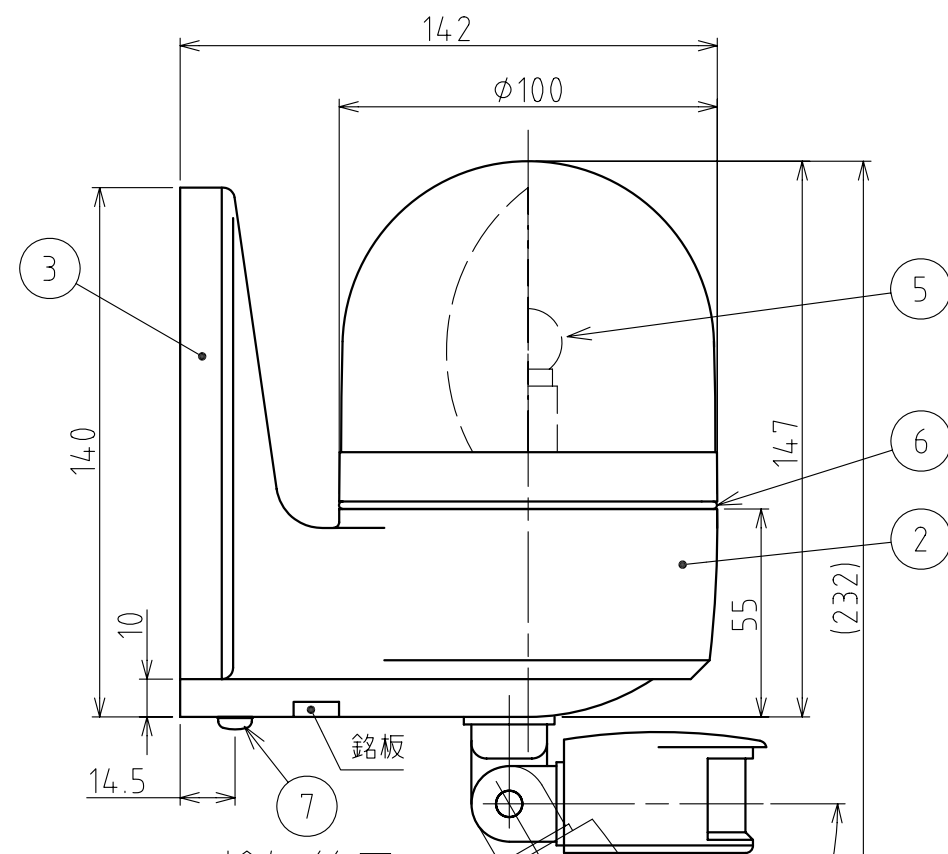
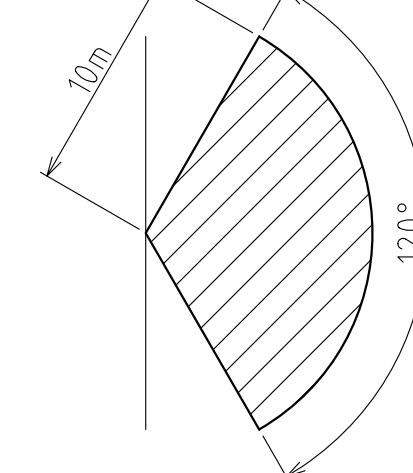


図1

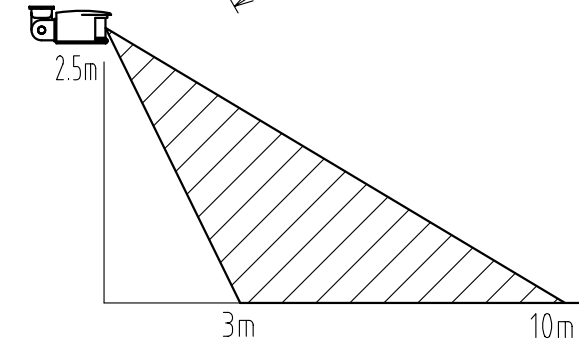


センサー検知範囲

[平面図]



[側面図]



※使用環境・条件により、若干異なることがあります。

[記事]

1. 本製品は端子台方式のため、電源線は付属していません。
2. 取付面は振動が少なく、十分に強度のある面を選んでください。
3. 取付面の凹凸が大きく、防水性が保てない場合は、取付面と固定プレート間に防水処理を施してください。
4. 固定プレートを取付ける際は、ケースの下にドライバーが入る程度のスペース (A寸法) を確保してください。(図1参照)
5. 極度に湾曲した(固定プレートが全面接しない)面では使用しないでください。

8	センサー	-	1	赤外線パッシブセンサー	
7	(+)なべ小ねじ	-	1	M5×12/SUS	
6	Oリング	-	1	Si	グレー
5	電球	-	1		仕様書参照
4	反射鏡	-	1	PC樹脂/アルミ真空蒸着	
3	固定プレート	-	1	ABS樹脂	ライトグレー
2	ケース	-	1	ABS樹脂	ライトグレー
1	グローブ	-	1	PC樹脂	赤・黄・緑・青
番号 No.	部品名 Part Name	品目コード Part No.	数量 Qty.	材料 & 寸法 & 処理 Material & Size & Finish	記事 Remarks

WHS(B)-100A型 外観寸法図

株式会社 パトライト
PATLITE Corporation

WHS-100A-PDFD-2_2