

製品保証規定

この保証規定は、お買い上げいただいた製品に対して株式会社/パトライト(以下弊社)がお客様に保証する内容について明記しています。

- 製品保証について
取扱説明書等の注意書きに基づくお客様の正常なご使用状態のもとで、保証期間内に万一故障した場合、無償にて故障箇所の修理または製品の交換をさせていただきます。製品保証の原則は故障箇所の修理です。
- 保証期間
製品はおお客様がお買い求めいただいた日から12ヶ月間の保証をいたします。保証期間経過後は有償修理扱いとなります。保証期間内に製品の修理・交換対応があったとしても、保証期間はその製品のお買い上げ日より12ヶ月間をもって満了となります。
- 保証内容について
保証は製品の無償修理または交換に限定され、お客様の故障品調査や作業人件費、交通費・付属品など、製品以外に関する費用は保証の対象ではありません。
- 保証範囲除外事項
以下の場合、または以下のように見受けられる場合は、製品の無償修理または交換の対象となりません。
 - ・消耗品である電球が切れた場合
 - ・火災、地震、落雷、塩害、風水害等、その他天災地変、または異常電圧などによる故障・損傷の場合
 - ・停電、電源・ケーブル等の故障による電気の切断に起因する故障・損傷の場合
 - ・製品を取付け又は接続しているお客様の装置・機器・車両・船舶等との間に生じる独特の動作不具合や故障の場合
 - ・指定環境や推奨環境以外のご使用により発生する不具合や故障の場合
 - ・製品性能を超える環境やご使用方法により発生する不具合や故障の場合
 - ・お客様の使用上の誤りやお客様が独自に改造・修理・部品交換をされたことに起因する故障・損傷の場合
 - ・交換取付け作業による製品破損(例:物理的破損、静電気によるデバイス等損傷など)の場合
 - ・輸送・移動時の落下衝撃等、お客様の取り扱いが適正でないために生じた故障・損傷の場合
 - ・故意または過失による製品の故障または破損の場合
 - ・製品が日本以外の国で使われている場合
- 保証免責事項
お買い上げ製品(ソフトウェアを含む)の故障もしくは動作不具合により直接または間接的に生じた被害・損害、設備および財産への損害、お客様および関係する第三者の製品やシステムへの損害、顧客からの信用、またはそれらを修復する際に生じる費用(人件費、交通費、従価費)など、一切の保証は致しかねます。
- 責任制限
弊社の責任範囲は、製品の故障箇所の修理または交換のみに限ります。従いまして、製品自体または製品の使用から直接または間接的に生じたいかなる損害についても、弊社に故意または重大な過失がある場合を除き、一切責任を負うものではありません。また、弊社が責任を負う場合でも、重大な人身損害の場合を除き、お客様が購入された製品価格を超えて責任を負うものではありません。製品の修理や交換がサービス応答時間内に対処できないことから発生する直接的及び間接的損失または損害、並びに逸失利益の責任を弊社は負いません。弊社が発行する製品取扱説明書その他の文書、または情報に印刷上、事務上、その他誤りまたは記述漏れがある場合は、弊社は責任なしに修正することができます。また、そこから発生するあらゆる損失または損害において弊社は一切責任を負うものではありません。

注) この保証書は本書に明示した期間・条件のもとで無償修理または交換をお約束するもので、お客様の法律上の権利を制限するものではありません。

注意

- この説明書注意事項に記載した警告事項・注意事項に反したお取扱い、改造や天災などによって生じた故障や損害などについては、責任を負いかねますのでご了承ください。
- 寸法・仕様および構造などは、改善のため予告なく変更することがありますので、御了承ください。

リサイクルへのご協力をお願い

不要になった電池は、貴重な資源を守るために破棄しないで充電式乾電池リサイクル協力店へお持ちください。

電池式回転灯
パトライト®
取扱説明書

[TYPE: SKHB-1006D]

このたびは、パトライト®をお買い上げいただきましてありがとうございます。ご使用前にこの取扱説明書をよくお読みのうえ、正しくお使いください。また、本書は大切に保管してください。保守・点検や補修などをするときには、必ず本書を読み直してください。なお、この明点は最終ページに記載しています各営業所または、サービス窓口へお問い合わせください。

安全上のご注意

お使いになる人や他の人への危害、財産への損害を未然に防ぐため、必ずお守りいただくことを、次のように説明しています。

■表示内容を無視して誤った使い方をした時に生じる危害や損害の程度を、次の表示で区分し説明しております。

	危険 この表示の欄は「死亡または重傷を負う危険が切迫して生じることが想定される」内容です。
	警告 この表示の欄は「死亡または重傷を負う可能性が想定される」内容です。
	注意 この表示の欄は「傷害を負う可能性または物的損害のみが発生する可能性が想定される」内容です。

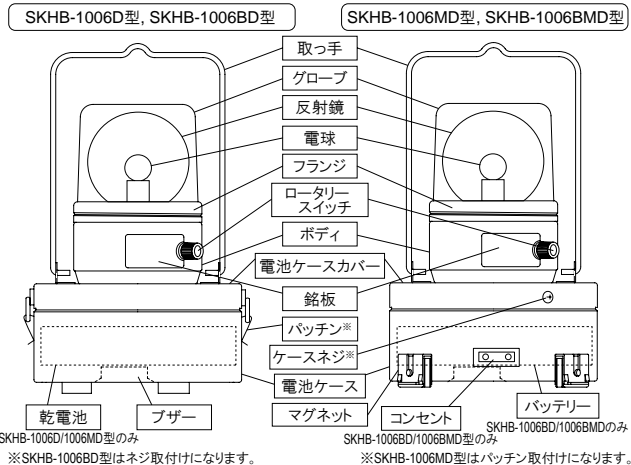
1. 安全のために必ずお守りいただきたいこと

- **危険**
 回転灯が点灯しているときに紙や布などの燃えやすいものをかぶせないでください。火災の原因となります。

- **警告**
● 本製品を安全重視の保安目的でご使用される場合には必ず日常点検を実施し、万一の不具合・故障発生時のために、他の機器との併用をおこなってください。
- 電池ケースを開ける際には、必ず電源をお切りください(スイッチOFF)。通電中は、基板上の部品が熱くなりますので、溶けやすい物を近づけたり、手で触ったりすると、火災やケガの原因となります。また、感電など非常に危険です。
- バッテリーの交換時など、電池ケースを開ける際には、必ず電源を切り(スイッチOFF)、電源コードを抜いてください。感電など非常に危険です。(SKHB-1006BD, SKHB-1006BMD型)
- 電球交換や電池交換など補修される際は感電や火傷防止のため、必ず電源を切り(スイッチOFF)、電球の熱が下がってからおこなってください。
- グローブを外した状態や、割れた状態での放置・使用はしないでください。感電など非常に危険です。
- 電球や反射鏡・グローブ(プラスチック類)は割れやすいものです。ケガをしないよう取扱いには十分注意してください。
- 電池または、バッテリーを分解・改造・ショートなどしないでください。
- 電池または、バッテリーを火の中に投入したり加熱したり、火のそばや車の中など温度が高くなる場所で使用したり放置したりしないでください。また、水や海水などにつけたら、濡らさないでください。
- 外傷・変形の著しい電池または、バッテリーは使用しないでください。
- 電池または、バッテリーが漏れて液が目に入ったときは、こすらずにすぐ水道水などのきれいな水で十分に洗った後、直ちに医師の治療を受けてください。
- 電源コードを差し込んだ状態で、水のかかる場所での使用・設置・放置などはしないでください。ショートや感電の原因となります。(SKHB-1006BD, SKHB-1006BMD型)

- **注意**
● 使用電球は「仕様」の項に表示された電球以外は、使用しないでください。製品の故障や電源焼損の原因となります。
- 電池または、バッテリーが漏液したり臭いがするときは、直ちに火気より遠ざけてください。

2. 各部の名称



世界中に「安心・安全・実業」をお届けする
株式会社 **パトライト** Y2V

PATLITE Corporation

本 社 / 〒542-0067 大阪市中央区松屋町 8-8 ■TEL. 03(5541)6711
東 京 / 〒104-0033 東京都中央区新川 2-12-15 ■TEL. 022(256)5656
仙 台 / 〒983-0852 仙台市宮城野区榴岡 3-7-35 ■TEL. 048(640)2020
関 東 / 〒330-0801 埼玉県さいたま市大宮区土手町2-15-1 ■TEL. 045(473)1118
横 濱 / 〒222-0033 横浜市港北区新横浜 2-17-2 ■TEL. 052(934)2211
名 古 屋 / 〒461-0004 名古屋市中区栄 3-15-31 ■TEL. 06(6763)8800
大 阪 / 〒542-0067 大阪市中央区松屋町 8-8 ■TEL. 082(297)2277
大 広 島 / 〒733-0011 広島市西区横川町 2-9-1 ■TEL. 092(474)8111
福 岡 / 〒812-0013 福岡市博多区博多駅東 2-13-34 ■TEL. 092(474)8111

International Division Sales & Marketing Department
Division Internationale Département De Vente & Marketing
8-8 Matsuyama-machi, Chuo-ku, Osaka 542-0067 JAPAN ■TEL. +81-6-6763-8220
20130 S. Western Avenue, Torrance, CA 90501 U.S.A. ■TEL. +1-310-328-3222
PATLITE (SINGAPORE) PTE LTD
2 Havelock Road, #05-01/02 Apollo Centre, Singapore 059763 ■TEL. +65-6226-1111
PATLITE (CHINA) Corporation
Block E, No.9 FL, Hua Du Bldg., No.828-838 Zhang Yang Road, Pudong Dist., Shanghai 200122, China ■TEL. +86-21-6876-1533
PATLITE Corporation/European Office
Teinfaltstrasse 8/4 Stock, 1010, Vienna, Austria ■TEL. +43-1-961-0655

※電話番号などは、変更されることがあります。最新情報は、当社ホームページでご確認ください。
http://www.patlite.co.jp

受付時間 9:00~17:00 (※休日は、自祝祭日と夏期年末年始の休日は、留守番電話でお受けいたします。)*ご注文・価格・商品内容等は、各営業所拠点または代理店にお問い合わせください。

3. 型式表示方法

SKHB-1006BMD

B: AC100または
バッテリー6V式
無: 単一乾電池式(別売)

M: マグネット脱着
無: 据え置き

4. 使用方法

注意

- 高所へ設置される場合は、補修のしやすい足場のある場所をお選びください。ただし、落下には十分にご注意ください。
- 電池ケースは、乾電池または、バッテリーの交換時以外は開けないでください。

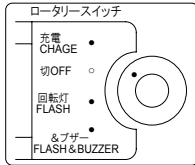
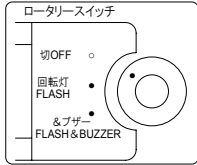
(1) 使用方法

● 動作の切替え(乾電池仕様・バッテリー仕様共通)

ロータリースイッチにより、「切」・「回転閃光」・「回転閃光+断続ブザー」に使い分けできます。

SKHB-1006D型, SKHB-1006MD型

SKHB-1006BD型, SKHB-1006BMD型



● 乾電池仕様(SKHB-1006D型, SKHB-1006MD型)

単一乾電池5本を使用。

乾電池の寿命はマンガン電池(SUM-1)で約5時間です。

※出荷時には乾電池は同梱しておりませんので、別途ご購入ください。

● バッテリー仕様(SKHB-1006BD型, SKHB-1006BMD型)

AC100V電源入力または内蔵バッテリーへ充電し、連続5時間使用できます。

※出荷時には充電されていませんので、ご使用になる前に必ず充電してください。

・AC100V入力で使用する場合

電源コードのコネクタを本体(電池ケース)のコンセントに差し込み、プラグを交流電源(AC100V)に差し込んでください。

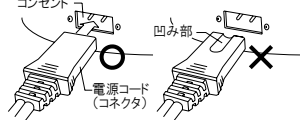
ロータリースイッチで使用に合わせて使い分けください。

バッテリーの寿命を長くさせます。

屋外など水のかかる場所での使用はできません。

ご注意

- 電源コードを本体(電池ケース)のコンセントへ差し込む際には、必ず凹み部を下にして差し込んでください。凹み部を上にして差し込むと、正常動作しないもしくは正常に充電できないことがあります。



・内蔵バッテリーで使用する場合

内蔵バッテリーへ充電し、電源コードを外して使用してください。

ロータリースイッチで使用に合わせて使い分けてください。

(2) バッテリーの充電方法(SKHB-1006BD型, SKHB-1006BMD型)

1) 付属の電源コードを本体(電池ケース)のコンセントおよび、交流電源(AC100V)に差し込む。

2) ロータリースイッチを「充電」の表示にあわせませす。(上記使用方法参照)

3) 使用時間の約3倍充電する。

【例】2時間使用後であれば6時間充電してください。

電球が極めて暗くなったときは14～15時間充電してください。

1回の連続充電時間は最大でも15時間以内です。

15時間以上おこなうとバッテリーの寿命が短くなります。

寒い場所ではバッテリーの特性上、十分に充電されているバッテリーを使用しても使用時間が短くなります。

(3) バッテリーの寿命(SKHB-1006BD型, SKHB-1006BMD型)

充電回数は約200回(過放電、過充電をせず普通の使用状態の場合)です。

十分に充電しても使用できる時間が著しく短くなったときは、バッテリーの寿命と思われるので、新しいバッテリーと取り替えてください。

交換バッテリー: 日本電池(GS) PE6V4 サイクル用

5. 補修方法

警告

- 電池ケースを開ける際には、必ず電源をお切りください(スイッチOFF)。火災やケガの原因となります。また、感電など非常に危険です。
- バッテリーの交換時など、電池ケースを開ける際には、必ず電源を切り(スイッチOFF)、電源コードを抜いてください。感電など非常に危険です。(SKHB-1006BD, SKHB-1006BMD型)
- 電球交換や電池交換など補修される際は感電や火傷防止のため、必ず電源を切り(スイッチOFF)、電球の熱が下がってからおこなってください。

注意

- 電球交換など補修をされる際は感電や火傷防止のため、必ず電源を切り(スイッチOFF)電球の熱が下がってからおこなってください。
- モータおよび、ロータ部へは注油しないでください。モータ内に油が入り故障の原因となります。手で反射鏡を回さないでください。回転不具合など故障の原因となります。
- 電球は、銘板に表示された電球以外は使用しないでください。製品の故障や電源焼損の原因となります。
- 電池ケースは電池または、バッテリーの交換以外は開けないでください。
- 乾電池は極性通りに取り付けてください。極性を間違えると液漏れの原因となります。(SKHB-1006D型 SKHB-1006MD型のみ)
- グローブおよび、ボディの汚れは、水または、ガラスクリーナーなどを含ませたやわらかい布で拭き取ってください。シンナーやベンジン・ガリリン・油などを使うと表面を傷し、変色・変形する恐れがあります。

(1) 補修パーツ

各タイプ別に補修用パーツを揃えています。ご購入は販売店などにご相談ください。

・グローブ(色別) ・電球(6V 3W G18/BA15S) ・バッテリー ・モータ

※その他のパーツについては、営業所へお問い合わせください。

(2) グローブ交換の手順

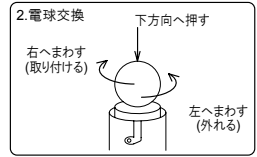
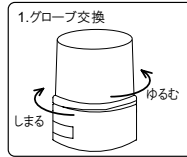
グローブを交換される際は、下記の要領でおこなってください。

- 1) 電源を切る。(スイッチをOFFにする)
 - 2) フランジを左方向へまわしボディより取り外す。
 - 3) 新しいグローブにフランジを取り付け、右方向にまわしボディへ取り付け。
- ※ グローブに取り付けられているグローブパッキンは必ず再利用してください。防滴構造に支障をきたします。

(3) 電球交換の手順

電球を交換される際は、下記の要領でおこなってください。

- 1) 電源を切る。(スイッチをOFFにする)
 - 2) グローブを外す。(上記「グローブ交換の手順」参照)
 - 3) 電球を下方へ押し、左方向へまわし取り外す。
 - 4) 新しい電球を下方へ押し、右方向へまわし取り付け。
- ※ 使用される電球は、必ず銘板に表示された電球を使用してください。



(4) バッテリー交換の手順(SKHB-1006BD型, SKHB-1006BMD型)

バッテリーを交換される際は、下記の要領でおこなってください。

- 1) 電源を切り(スイッチOFF)、電源コードを抜く。
- 2) 電池ケースカバーのケースネジをドライバーで取り外す。
- 3) バッテリーを止めている金具を(+ドライバー)で取り外す。
- 4) バッテリーと接続しているコネクタを取り外し、バッテリーを交換する。
- 5) コネクタを接続し、バッテリーを取り付ける。

(5) 電池交換の手順(SKHB-1006D型, SKHB-1006MD型)

電池を交換される際は、下記の要領でおこなってください。

- 1) 電源を切る。(スイッチをOFFにする)
 - 2) パチンを上方向へ倒し、パチンリングを外してボディを取り外す。
 - 3) 電池を交換する。
- ※ 電池は必ず5ヶ同時に新品と交換してください。

6. 修理を依頼される前に

修理を依頼される前に、下記内容をご確認ください。それでも正常に作動しない場合は、修理をご依頼ください。なお、ご不明な点は、最終ページに記載しています各営業所へお問い合わせください。お問い合わせの際は銘板へ明記していますロット番号をご連絡ください。

症状	点検箇所	処理方法
反射鏡が回転せず電球も点灯しない。	電池、バッテリー切れは起こっていませんか？	電池の交換またはバッテリーを充電してください。
反射鏡は回転するが電球が点灯しない。	電球切れは起こっていませんか？	電球切れが起こっている場合は電球を交換してください。
電球は点灯するが反射鏡が回転しない。	反射鏡の回転を妨げている物がありますか？ モータは回転していますか？	あれば異物を取り除いてください。 モータの寿命が故障です。修理を依頼してください。

※改造による故障および、損傷については、保証の対象外となりますのでご了承願います。

7. 仕様

(1) 仕様

型式	SKHB-1006D	SKHB-1006MD	SKHB-1006BD	SKHB-1006BMD
定格電圧(電源)	DC6V (単一乾電池5ヶ(別売))		AC100VまたはバッテリーDC6V	
消費電力	3W		5W (AC100V時)	
閃光数	150回/分			
使用電球	6V3W (G18/BA15S)			
質量	2.0kg (乾電池含む)	2.1kg (乾電池含む)	2.4kg	2.5kg

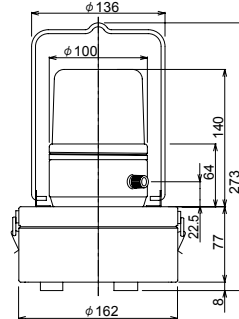
※寸法・仕様および、構造は改善のため予告なく変更することがありますのでご了承ください。

(2) 外観図

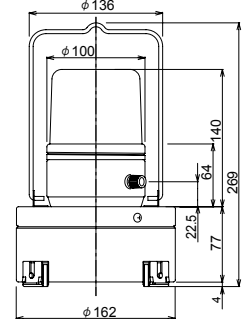
(mm)

SKHB-1006D型, SKHB-1006BD型

SKHB-1006MD型, SKHB-1006BMD型



注) SKHB-1006BD型はネジ取付けになります。



注) SKHB-1006MD型はパチン取付けになります。

(3) 付属品

電源コード

(バッテリー仕様(SKHB-1006D型, SKHB-1006MD型)のみ)

