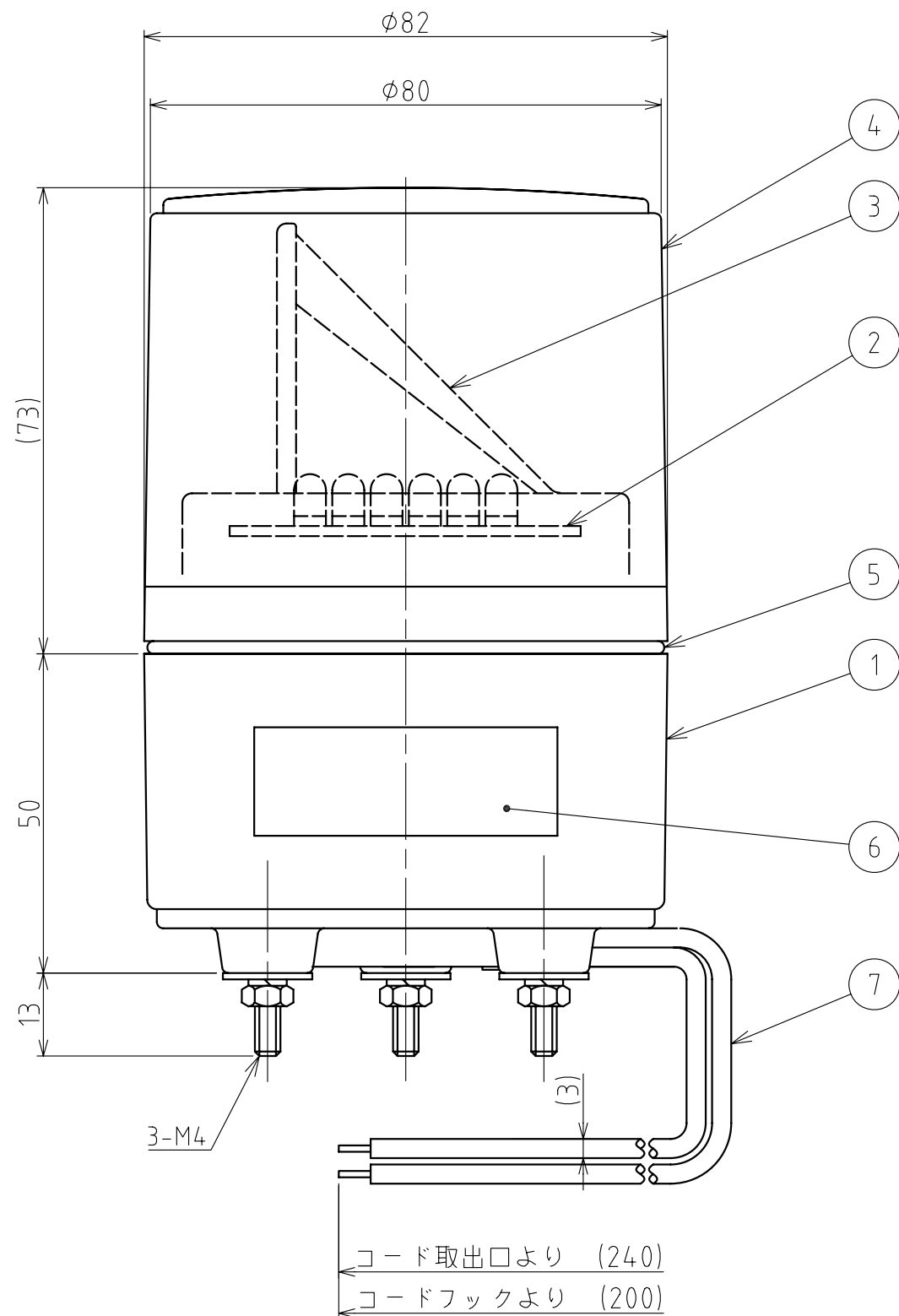
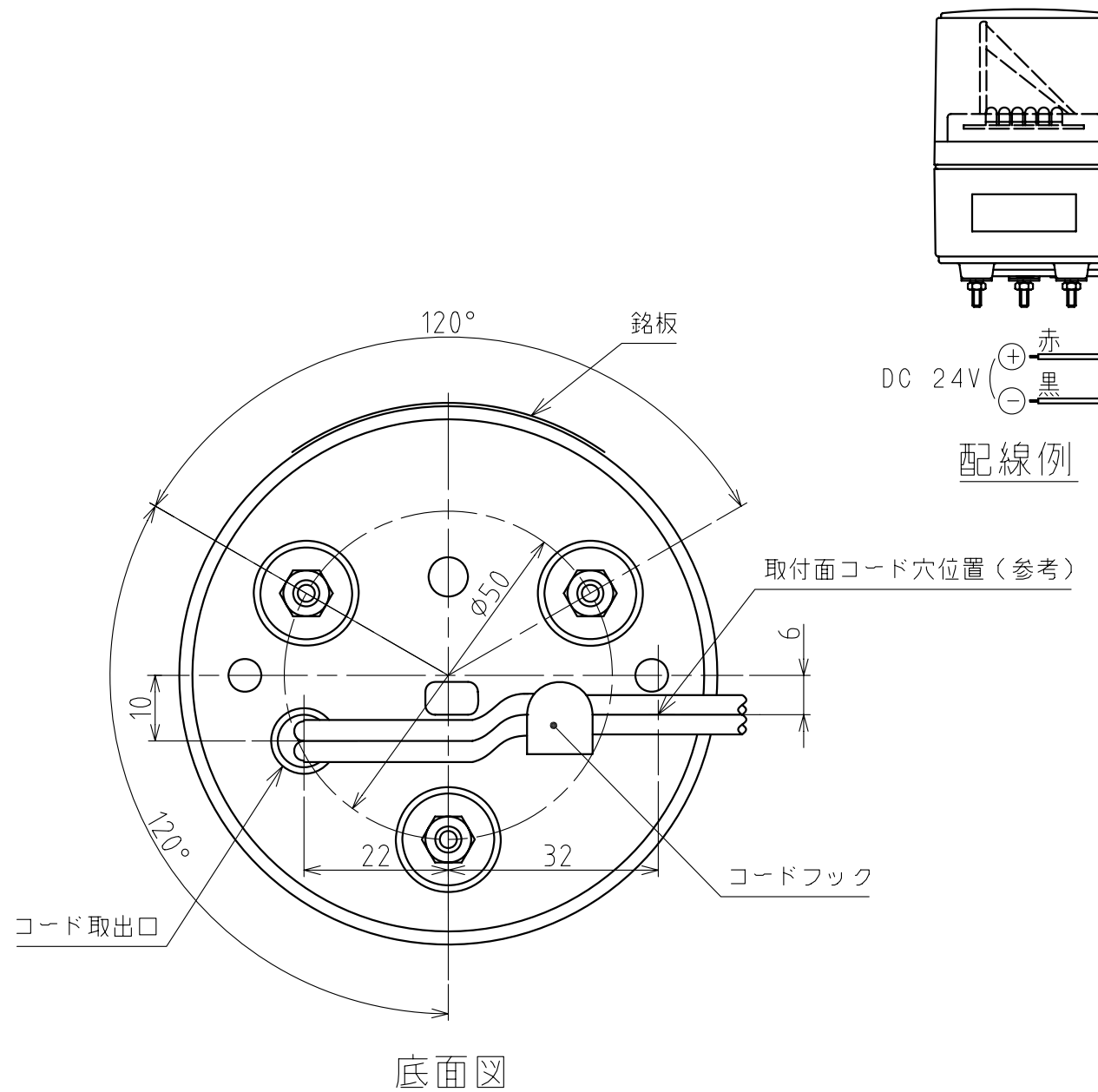


製 品 仕 様 書

機 種 名	R L E - 2 4			
定 格 電 圧	D C 2 4 V			
使用電圧範囲	D C 2 0 ~ 2 8 V			
定格消費電流	9 0 m A ± 3 5 m A			
定格消費電力	3 W 以下			
閃 光 数	1 2 0 回 / 分			
使用温度範囲	- 3 0 ° C ~ + 6 0 ° C			
取 付 方 向	屋内	正・逆・横	屋外	正方向のみ
耐 水 性	屋外 可 I P 2 3 ・ J I S D 0 2 0 3 - 1 9 9 4 S 1 適 合			
耐 振 動 性	6 8 . 6 m / s <sup>2</sup> ( J I S D 1 6 0 1 - 1 9 9 0 7 段 階 3 種 / B 種 に 合 格 )			
裸 光 度	赤 : 6 c d ・ 黄 : 8 c d ・ 緑 : 1 . 5 c d			
質 量	0 . 4 k g			
No. R L E - 2 4 - P D F E - 1 / 2				
<p><b>株式会社 パトライト</b></p>				



外観寸法図



底面図

7	電源線	-	1	AV 0.5mm <sup>2</sup>	
6	銘板	-	1		
5	グローブパッキン	-	1	Si	
4	グローブ	-	1	PC樹脂	黄色
3	反射鏡	-	1	ABS樹脂 (アルミ真空蒸着)	
2	LED基板組立	-	1		
1	ケース	-	1	ABS樹脂	
番号 No.	部品名 Part Name	品目コード Part No.	数量 Qty.	材料 & 寸法 & 処理 Material & Size & Finish	記事 Remarks

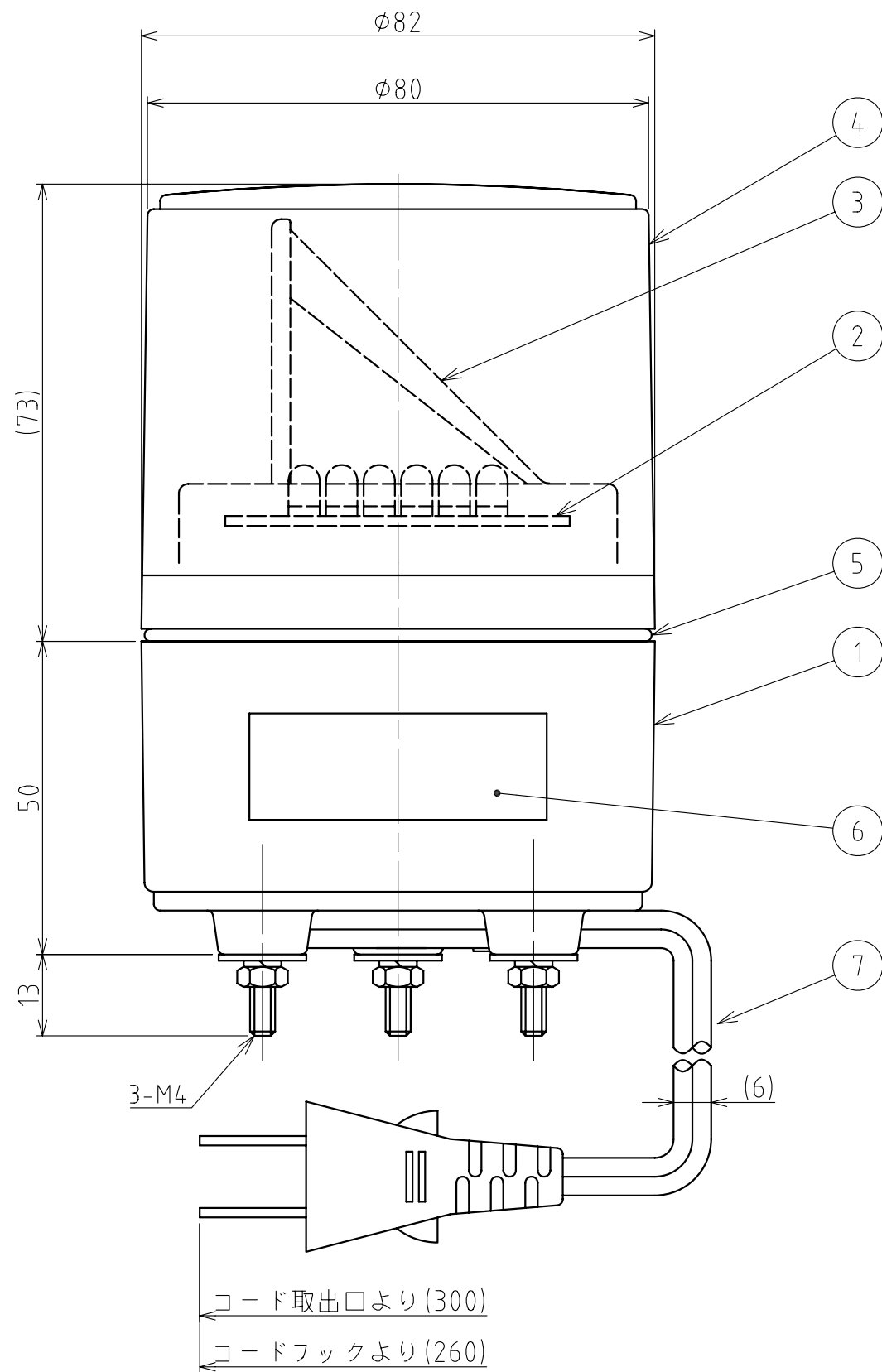
RLE-24型 外観寸法図

株式会社 パトライト  
PATLITE Corporation

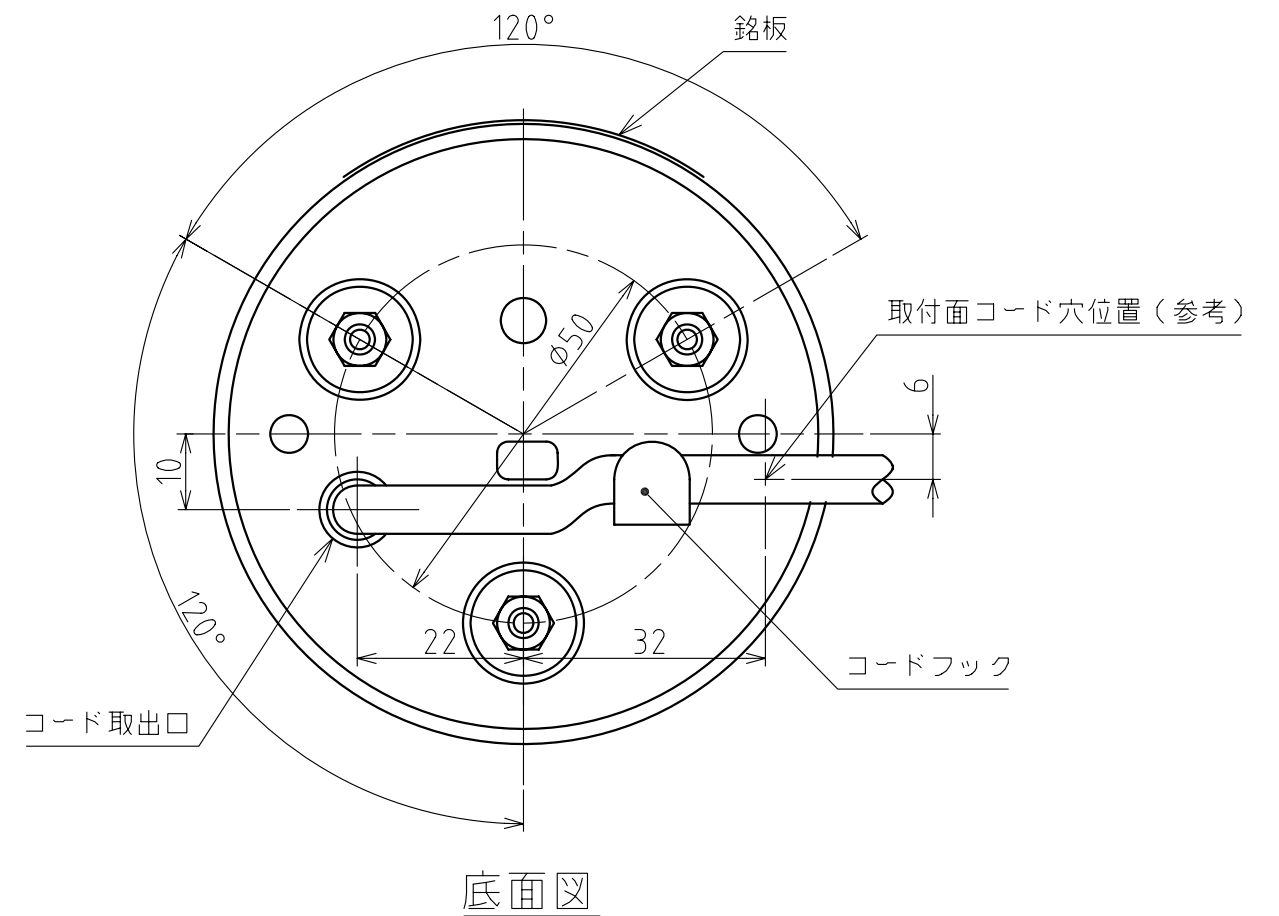
RLE-24-PDFE-2\_2

製 品 仕 様 書

機 種 名	RLE-100			
定 格 電 圧	AC100V (50/60Hz)			
使 用 電 圧 範 囲	AC 90~110 V			
定 格 消 費 電 流	40 mA ± 25mA			
定 格 消 費 電 力	4 W 以下			
閃 光 数	120 回/分			
使 用 温 度 範 囲 ( 相 対 湿 度 )	-30℃ ~ +60℃ (90%RH以下、結露なきこと)			
取 付 方 向	屋内	正・逆・横	屋外	正方向のみ
保 護 特 性	IP23 ・ JIS D 0203-1994 S1 適合 (正方向取付時のみ)			
耐 振 動 性	19.6 m/s <sup>2</sup> ( JIS D 1601-1990 2段階 3種/B種 に合格 )			
絶 縁 抵 抗	電源充電部と非充電金属部間 DC500Vメガにて1MΩ以上			
耐 圧	電源充電部と非充電金属部間 AC1000Vにて1分間			
裸 光 度	赤 : 6cd ・ 黄 : 8cd ・ 緑 : 1.5cd			
質 量	0.6 kg			
No. RLE-100-PDFE-1/2				
<b>株式会社 パトライト</b>				



外観寸法図



底面図

※プラグコンセントを通すためには、取付面コード穴はφ25以上が必要です。

7	電源線	-	1	VCTFK 0.75mm <sup>2</sup> (プラグ付)	
6	銘板	-	1		
5	グローブパッキン	-	1	Si	
4	グローブ	-	1	PC樹脂	
3	反射鏡	-	1	ABS樹脂 (アルミ真空蒸着)	
2	LED基板組立	-	1		
1	ケース	-	1	ABS樹脂	
番号 No.	部品名 Part Name	品目コード Part No.	数量 Qty.	材料 & 寸法 & 処理 Material & Size & Finish	記事 Remarks

RLE-100型 外観寸法図

株式会社 パトライト  
PATLITE Corporation

RLE-100-PDFE-2\_2

製 品 仕 様 書

機 種 名	R L E - 2 2 0			
定 格 電 圧	A C 2 2 0 V ( 5 0 / 6 0 H z )			
使用電圧範囲	A C 2 0 0 ~ 2 4 0 V			
定格消費電流	1 5 m A ± 1 0 m A			
定格消費電力	4 W 以下			
閃 光 数	1 2 0 回 / 分			
使用温度範囲	- 3 0 ° C ~ + 6 0 ° C			
取 付 方 向	屋内	正・逆・横	屋外	正方向のみ
耐 水 性	屋外可 IP23・JIS D 0203-1994 S1 適合			
耐 振 動 性	1 9 . 6 m / s <sup>2</sup> ( J I S D 1 6 0 1 - 1 9 9 0 4 段 階 3 種 / B 種 に 合 格 )			
絶 縁 抵 抗	電源充電部と非充電金属部間 DC500Vメガにて1MΩ以上			
耐 圧	電源充電部と非充電金属部間 AC1500Vにて1分間			
裸 光 度	赤 : 6 c d ・ 黄 : 8 c d ・ 緑 : 1 . 5 c d			
質 量	0 . 6 k g			
No. R L E - 2 2 0 - P D F F - 1 / 2				
<b>株式会社 パトライト</b>				

