

PHN-R

インターフェース
コンバータ
Interface Converter

ネットワークで機器をリレー制御できます。
(Ethernet⇒リレー)



LED照明

ネットワーク

積層信号灯

表示灯

積層回転灯

回転灯

信号灯・体視音声

センサ機器・
ネットワーク商品ほか

電子音報知器

緑音再生用
音声合成報知器再生専用
音声合成報知器

LED表示ボード

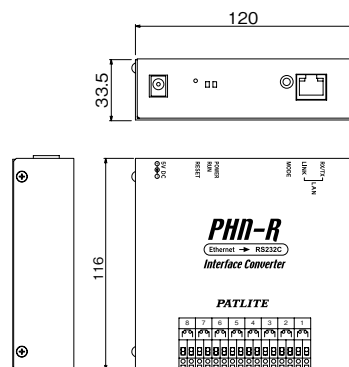
モニタディスプレイ

オプション



- Ethernet上から電気製品などの制御がおこなえます。
- 独立した8点の無電圧接点出力。
- 簡単に接続ができるスクリューレス端子採用で、接点容量は3A(AC125V/DC30V)。
- 10base-T/100base-TX自動切替対応。
- 高速な32bit RISC CPUを採用。
- 設定ユーティリティソフト (PHN Manager)の使用により、ネットワーク経由でIPアドレス設定などができます。(ソフトは、弊社ホームページからダウンロードできます)
- MicrosoftVB (Visual Basic) などによりプログラム作成することで(弊社指定の)制御コマンドを実行し動作します。

外観図(mm)



仕様

項目	仕様	
ネットワーク	物理層	Ethernet (IEEE802.3準拠)
	データリンク層	CSMA/CD
	ネットワーク層	IP, ICMP, ARP
	トランスポート層	TCP
	アプリケーション層	Socket(TCP/IPのみ) Telnet(設定のみ)
出力	I/Oポート	10Base-T/100Base-TX(自動切替)
	接点	無電圧接点
	接点数	8点
	接点容量	AC125V 3A/DC30V 3A
	端子	スクリューレス端子
本体仕様	接続可能電線	単線φ0.4~1.6mm(AWG26~14) 燃線0.13~1.31mm ² (AWG26~16)
	外形寸法(突起部含まず)	120(W)×34(H)×116(D)mm
	質量	500g以下(ACアダプタ含まず)
	供給電源	付属PHN専用ACアダプタ
	消費電力	12W以下
使用温度範囲	0~50℃(ACアダプタ含まず)	
使用湿度範囲	20~80%RH(結露なきこと)	
価格(税抜き)	オープン価格	

ネットワークに対応していない機器をEthernetに接続できます。

パソコンによるデータの収集・管理が一般化している今、Ethernet上での各種機器接続が不可欠になっています。しかしながら、ネットワークに対応していない機器もまだまだ多いのが現状です。Interface Converterを使えば、そういった機器をネットワーク上で動作させることができるようになります。

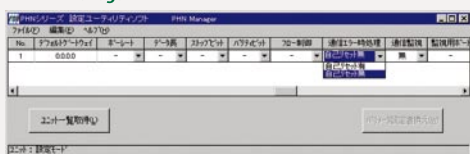
100Base-TXに対応

高速化するLAN環境にあわせて、10Base-Tに加えさらに高速な100Base-TXにも対応しています。

ファームウェアのアップデート、セットアップユーティリティソフト対応

弊社ホームページでダウンロードできる設定ユーティリティソフト (PHN Manager) で、ネットワーク経由でIPアドレスなど諸設定をおこなえ、LAN上に接続されたそれぞれのPHNに名称をつけて管理できます。また、ファームウェア書込で、ユニット内ファームウェアのバージョンアップを行うことも可能です。

PHN-Manager



弊社ホームページにてPHN-S, PHN-R用サンプルプログラムをダウンロードできます
<http://www.patlite.co.jp>

接続モードが選べます ※PHN-S型のみ

ネットワークからの接続要求を待ち動作するサーバモードと本機から接続要求をおこない動作するクライアントモードを選択し運用できます。