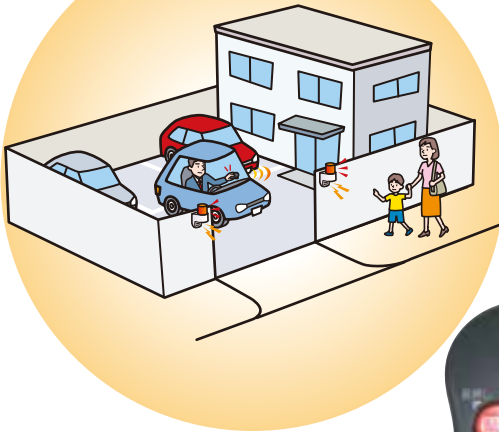


数量
限定
**PRICE
DOWN!**

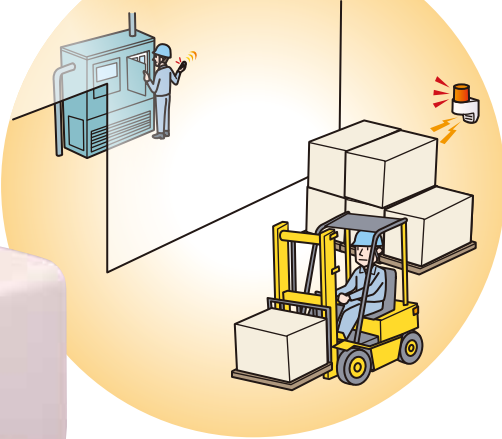
●送迎バス待合室の到着案内



●駐車場の出庫警報



●製造機械の材料切れ連絡



リモコン

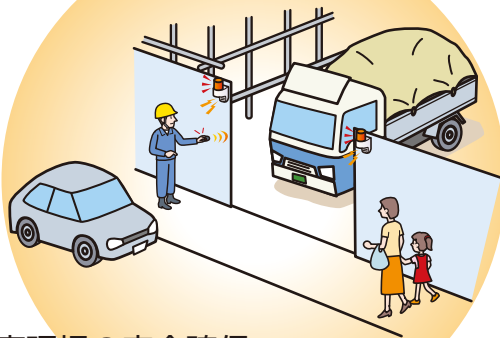


受信機
(LED 回転灯)

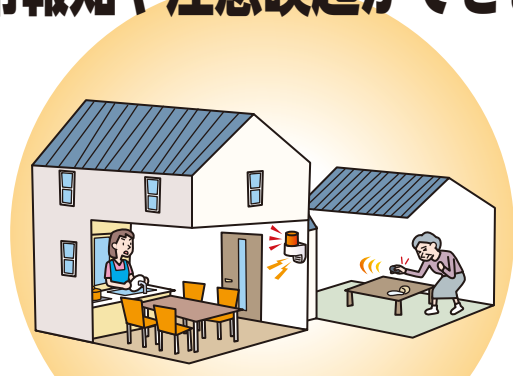


離れた場所から無線型回転灯で異常報知や注意喚起ができます。

●工事現場の安全確保



●家庭での緊急呼出し



■操作方法

〔起動方法〕



右上にある電源ボタンを押すと「ビッ」という音が鳴り、電源ランプ緑が点灯します。



赤色の「緊急」ボタンを「ビッ」と鳴るまで(約0.5秒)押しと送信されます。

赤色の「緊急」ボタンの長押しだけでも電源が入って、送信されます。「ビッ」と鳴ってランプがつくまで(約3秒)押し続けてください。

〔解除方法〕



右上にある電源ボタンを押すと「ビッ」という音が鳴り、電源ランプ緑が点灯します



青色の「解除」ボタンを「ビビビッ」と鳴るまで(約0.5秒)押しと解除されます。

※既に電源が入っている場合は操作不要
浴室などに持ち込んだり水に濡らさないでください。

※未使用時は電池消耗を少なくするため電源が落ちています。(未操作状態約10秒で電源が落ちます)

裏面も必ずお読み
ください

■一般仕様

受信機 (LED 回転灯) : SCA-WKEB

項目	仕様
定格電圧	AC 100V(50/60Hz)
使用電圧範囲	定格電圧 ±10%
定格消費電力	待機時:0.02W 発報時:4W
使用温度範囲 (相対湿度)	-10℃～+40℃ (85%RH以下、氷結・結露なきこと)
保存温度範囲	-20℃～+50℃ (90%RH以下、氷結・結露なきこと)
取付指定	場所 屋内外可 (但し、直接雨のかからないところ) 方向 正方向のみ
保護等級	IP23
耐振動性	なし
絶縁抵抗	電源充電部と非充電金属部間 DC500V メガにて 1MΩ以上
耐圧	電源充電部と非充電金属部間 AC1000Vにて 1分間
取外し通知機能 (機能 ON 時のみ)	電源印加時に本体が取付用板金より外されたときに発報 (回転灯とブザー音)
警報出力時間	最大 10 分
質量	1.1kg±10%
光度	赤: 2,500cd 以上
閃光数	140±25 回/分
警報音	ブザー音大: 約 80dB(1m/A 特性、ブザー音大時) 但し、ブザー開口部方向 ブザー音小: 約 70dB(1m/A 特性、ブザー音小時) 但し、ブザー開口部方向 周波数: 2,750±250Hz 設定スイッチにて「大」、「小」、「無音」選択可能
使用周波数	426MHz 帯
電波形式	F1D
通信方式	単向方式
電波到達距離	見通し距離 50m (間に障害物がない場合) (周囲の状況により距離が短くなることがあります)

リモコン: SCA-C01-RC+A0464

項目	仕様
定格電圧	DC 3V(ボタン型リチウム電池 CR2032)
使用電圧範囲	定格電圧 ±10%
定格消費電力	待機時:1.2μA 動作時最大:32mA 電源 ON 時:1.3mA
使用温度範囲 (相対湿度)	-10℃～+40℃ (85%RH以下、氷結・結露なきこと)
保存温度範囲	-20℃～+50℃ (90%RH以下、氷結・結露なきこと)
取付指定	場所 屋内専用 方向 ボータブル
保護等級	IPX2
耐振動性	なし
質量	33g±10% (電池含む)
送信ボタン	2 ボタン (緊急 / 解除)
電源ランプ	電源スイッチ ON 時: 点灯 / 送信時: 点滅
ブザー音	電源スイッチ ON 時: ピッ 緊急ボタンを押した時: ピッ 解除ボタンを押した時: ピッ、ピッ、ピッ
使用周波数	426MHz 帯
電波形式	F1D
通信方式	単向方式
電波到達距離	見通し距離 50m (間に障害物がない場合) (周囲の状況により距離が短くなることがあります)

- 受信機 (LED 回転灯) 1 台につき最大 4 台のリモコンを登録可能。追加リモコン型式: SCA-C01-RC+A0464
- 受信機 (LED 回転灯) のみの販売はいたしておりません。

【ご利用可能な設置環境】

- 受信機は屋内外可 (但し、IP23 のため雨の直接掛からない場所)。
- 受信機は振動の無い環境に設置してください。
- 見通し 50m 以内かつ建物の同一階層内でご使用下さい。(壁などの障害物がある場合は電波が届かない可能性がありますので、何れの場合もご購入前にサンプル機での電波チェックをお願いします。)
※詳しくは、最寄の営業所までお問合せ願います。

■ご購入前に必ずお読みください。

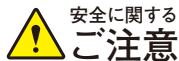
取扱い上の注意

- 本製品は、回転灯及びブザー音にて、周囲に警報しますが、緊急通報する装置ではありません。
- 回転灯警報時間は最大 10 分間です。10 分を過ぎると、回転灯及びブザーが停止します。また、回転灯及びブザー停止後、警報があったことをお知らせする機能はありません。
- 回転灯に電源ランプはなく、電力供給をお知らせすることは出来ませんので、定期的に点検 (週に 1 回程度) をおこない動作することを確認してください。
- 電波送受信距離は、周囲の状況により 50m 以下になる恐れがあります。設置後に必ず動作を確認してください。
また、下記のような障害物があると電波は弱くなり動作しないことがあります。
 - ・アルミはく入りの断熱材が入った壁
 - ・壁を何枚もへだてたところ
 - ・複層ガラスの窓や金属製の雨戸
 - ・回転灯とリモコンをそれぞれ別の階で使うとき
 - ・コンクリートやトタン製の壁
 ※実機組込み、実使用上での動作 (品質) につきましてはサンプルの貸出しをご利用いただき、事前に充分ご確認ください。
- リモコンの送信は、ボタンを 1 回押すと 1 回のみ送信されます。リモコンからの送信が回転灯に受信されなかった場合、未受信をお知らせする機能はありません。
- リモコンの電池切れをお知らせする機能はありませんので、定期的に点検 (週に 1 回程度) してください。
- 本製品のリモコンに付属している電池はテスト用の電池です。電池は生産出荷時に同梱していますので、お買い上げ時期により所定の使用時間を満たさないうちに、寿命が切れることがあります。また、自然放電などによってまれに電池寿命が切れている場合がありますのでご了承ください。テスト用電池は、ご購入後速やかに新しい電池と交換してください。

サンプルの貸し出し

ご購入前の電波チェック用に、サンプル機をご用意しています。詳しくは各営業所窓口まで！

実機組込み、実使用上での動作 (品質) につきましてはサンプルの貸出しをご利用いただき、事前に充分ご確認ください。



安全に関する
ご注意

医療機器、原子力設備や機器、航空宇宙機器、輸送設備や機器など、人命にかかわる設備や機器および、高度な信頼性を必要とする設備や機器などへの組込みや制御などの使用は意図されておりません。これらの用途で本製品を使用され、人身事故、財産損害などが生じても、弊社はいかなる責任も負いかねます。本製品を安全重視の保安目的で使用する場合には、必ず日常点検を実施し、万一の不具合・故障発生時に対応できるシステム設計をおこなってください。本書および、取扱説明書に記載の注意事項を正しくご理解のうえ、ご使用ください。

東京 TEL.03(5541)6711 仙台 TEL.022(256)5656 関東 TEL.048(640)2020
横浜 TEL.045(473)1118 名古屋 TEL.052(856)0001 大阪 TEL.06(7711)8980
広島 TEL.082(535)5656 福岡 TEL.092(686)7333 北海道サテライト

技術修理相談窓口: **0120-497-090**
受付 9:00～17:00 (土・日・祝日は留守番電話による対応) FAX:079-568-6604

●カタログに記載の寸法、仕様および価格などは予告なく変更する場合がございますので、最新の情報については必ず仕様書等でご確認ください。●配線図中の配線コード、ヒューズ、ネジなどは特に記載のあるもの以外、付属しておりません。●カタログに記載の性能表記は、設置条件により満たされない場合があります。●製品の色調は印刷のため、実際の色と異なって見える場合があります。●価格には消費税、取付工事費等は含まれておりません。●このカタログは環境にやさしい大豆油インキを使用しています。●PATLITE 及び PATライト は株式会社 PATライト の登録商標です。



ISO14001:2004 認証取得

本社、三田工場は、国際標準化機構が定める ISO14001 (環境マネジメントシステムに関する規格) の認証を取得しています。

株式会社 **パトライト**

本社 〒541-0053 大阪市中央区本町4-4-25



PATLITE ECO PROJECT

※キヤノンは、製品の省電力化、廃棄物の削減をはじめとする各種環境対策に取り組んでいます。



カタログ番号 2284B 1404 (J)/NB(NP)D