

# 製品仕様書

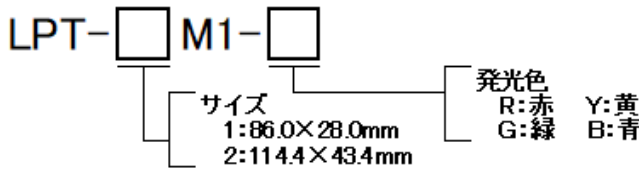
[1.一般仕様]

製品名		補助警告灯							
型式		LPT-1M1-□ (□:R, Y, G, B)				LPT-2M1-□ (□:R, Y, G, B)			
定格電圧		DC12-24V							
電圧許容範囲		DC9.5-30V							
定格消費電流	発光色	赤(R)	黄(Y)	緑(G)	青(B)	赤(R)	黄(Y)	緑(G)	青(B)
	最大	DC12V	0.30A	0.60A	0.50A	1.10A	1.30A	1.20A	
		DC24V	0.15A	0.30A	0.25A	0.55A	0.65A	0.60A	
定格消費電力	最大		3.6W	7.2W	6.0W	13.2W	15.6W	14.4W	
使用周囲温度		-30 °C ~ +75 °C							
保存周囲温度		-30 °C ~ +75 °C							
取付場所		屋内/屋外(車載可)(※1)							
取付方向		全方向							
保護等級		IP68(IEC 60529) (IPX8:水面下1m、1時間)/ NEMA TYPE 4X,13							
環境条件		全方向 (ケーブル先端部除く)							
耐水性(JIS)		JIS D 0203-1994 S1							
環境条件		全方向 (ケーブル先端部除く)							
耐振動性		90m/s <sup>2</sup> JIS D 1601-1995							
光度(※2)	発光色	赤(R)	黄(Y)	緑(G)	青(B)	赤(R)	黄(Y)	緑(G)	青(B)
		500cd以上	550cd以上	850cd以上	300cd以上(※3)	1,650cd以上	1,800cd以上	2,800cd以上	1,000cd以上
フラッシュパターン(4種類)(※4)		トリプルフラッシュ/高警告フラッシュ/点灯/点滅 (詳細は「4.1.フラッシュパターン」参照、工場出荷時:トリプルフラッシュ)							
点滅回数		トリプルフラッシュ・高警告フラッシュ:400±40回/分、点滅:67±8回/分							
減光機能		あり							
複数台接続	台数	最大20台 (LPT-1M1-□とLPT-2M1-□を併用して使用可能)							
	製品間の同期線長さ(最長)	3m(※5)							
	フラッシュグループ	グループA/グループB (詳細は「4.2.フラッシュグループ」参照、工場出荷時:グループA)							
	同期作動	同時/交互							
設定	設定項目	フラッシュパターン、フラッシュグループ							
	設定方法	リード線への電圧印加操作で各フラッシュ設定の切り替えが可能です。 (詳細は「取扱説明書」参照) 工場出荷状態から変更する場合、あらかじめフラッシュ設定をおこなってから機器の配線をしてください。運用中にフラッシュパターン設定やフラッシュグループ設定をおこなうことはできません。							
備考		<p>※1:本製品の取付けは十分強度のある平面におこなってください。 また、強い振動や繰り返しの衝撃が起こる場所は製品が落下する恐れがありますので、土台に十分な補強を施してください。</p> <p>※2:LEDの特性上、LED単体または製品毎で色調ばらつき、明るさ違いが発生する場合があります。</p> <p>※3:フラッシュパターン(点灯)時は300cd以下となります。</p> <p>※4:フラッシュパターン(トリプルフラッシュ/点滅)はSAE J595 Class3のレベルを満足します。</p> <p>※5:製品間隔が3m以上必要な場合、同期線4本までは、それぞれ20mまで延長可能。</p>							



質量	72g以下	130g以下
外形寸法	別紙外観図面参照	
適合規格	EMC指令(EN61000-6-4,EN61000-6-2) (※6)	
	KC(KN61000-6-4,KN61000-6-2)、RoHS指令(EN IEC 63000)	
	FCC Part15 SubpartB Class A	
備考	<p>※6: EMCはECE R10.05のレベルを満足します。</p> <ul style="list-style-type: none"> <li>・本製品は道路運送車両の保安基準[乗用車の外部突起に係る協定規制(第26号)]に適合しております。</li> <li>・本製品のみで緊急車両に使用しないでください。緊急車両に使用する場合は必ず警光灯(散光式警光灯)と組み合わせて使用してください。</li> <li>・本製品を組み込む機器に絶縁性能が必要な場合は、絶縁タイプの電源をご使用ください。</li> <li>・瞬時停電が発生する環境で本製品を使用した場合、瞬時停電に合わせてフラッシュが消える場合があります。瞬時停電が発生しない環境下で本製品をご使用ください。</li> </ul>	

[2.型式構成]

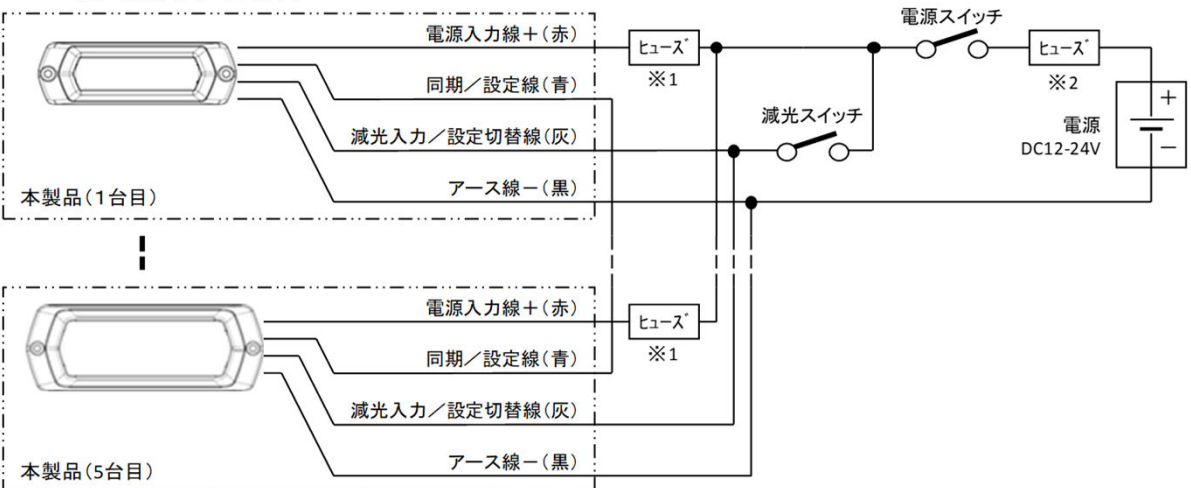


[3.配線例]

3.1. 1台で使用する場合



3.2. 2~5台で使用する場合



3.3. 6~20台で使用する場合

- ・電源システムを複数に分けてください。
- ・1系統あたり最大5台まで接続可能です。20台使用する場合は4系統必要です。

備考

※1, 2 配線保護用ヒューズ(普通溶断型)。必要に応じて使用してください。

※1	LPT-1M1-□: 定格1.0A
	LPT-2M1-□: 定格2.0A

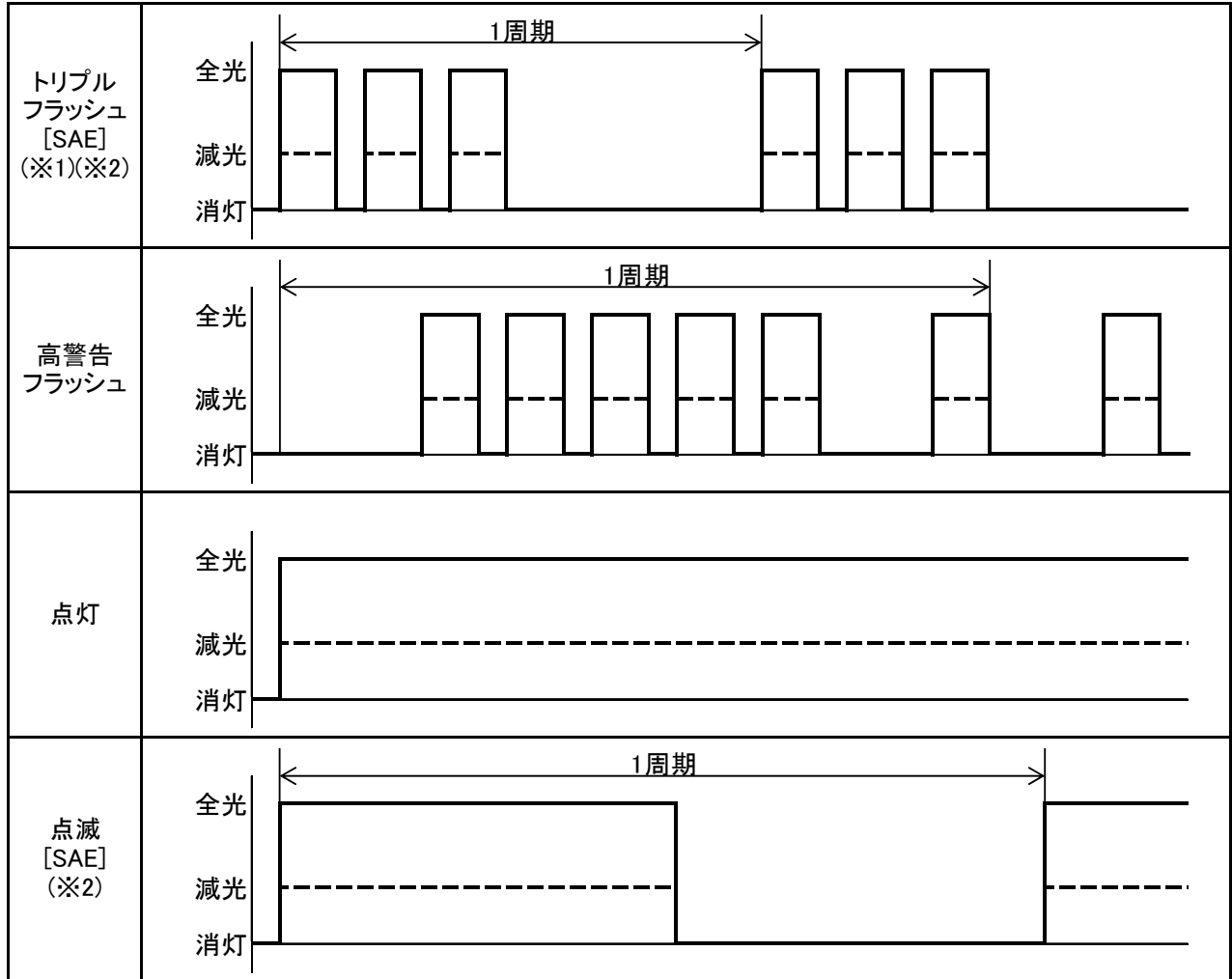
※2	使用する機器の総消費電流を考慮して設定してください。
----	----------------------------



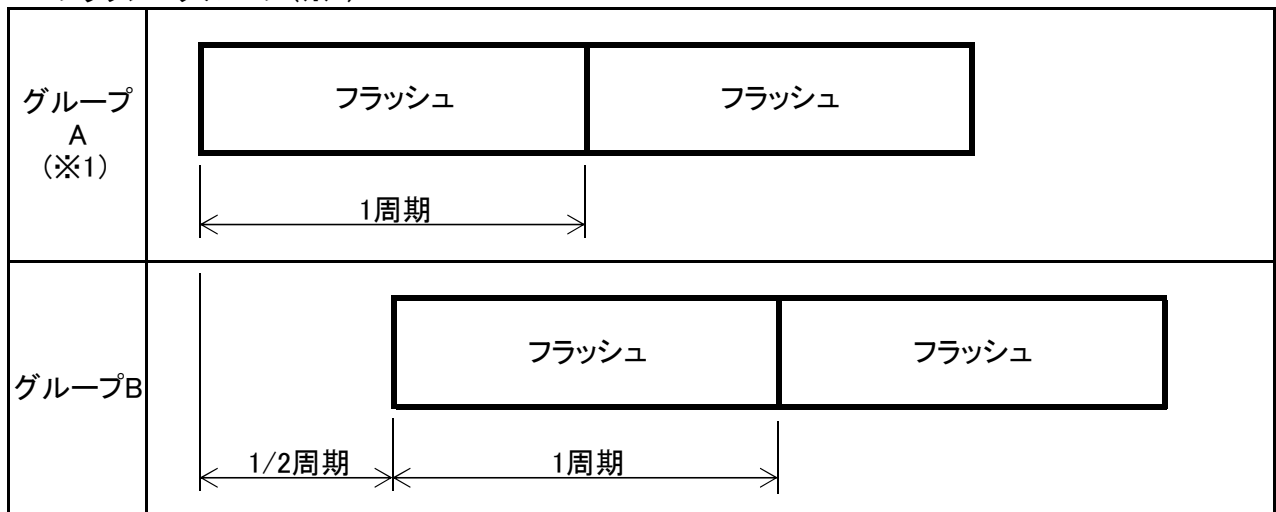
[4.フラッシュ仕様詳細]

29.Jun.'21

4.1.フラッシュパターン



4.2.フラッシュグループ(※3)



備考

※1:工場出荷時の設定です。  
 ※2: SAE J595 Class3のレベルを満足します。  
 ※3:点灯は対象外です。



指定公差 General tolerance	角度公差 ±[°] Angular tolerance ±[°]			寸法公差 ±[mm] Dimensional tolerance ±[mm]					図番 Drawing No. LPT-1M1-W00	改訂 Rev. 年月日 Date 29.Jun.21	改訂履歴 Revisions			
	短辺長さ Length of short side	~	~100	6	30	120	300	1000						
	精 f	1	0.5	0.3	0.1	中 m	0.1	0.3				0.5	0.7	1
	粗 v	3	1.5	1	0.5	粗 c	0.3	0.5				1	1.2	2

ページ Page 4 / 5	
-------------------	--

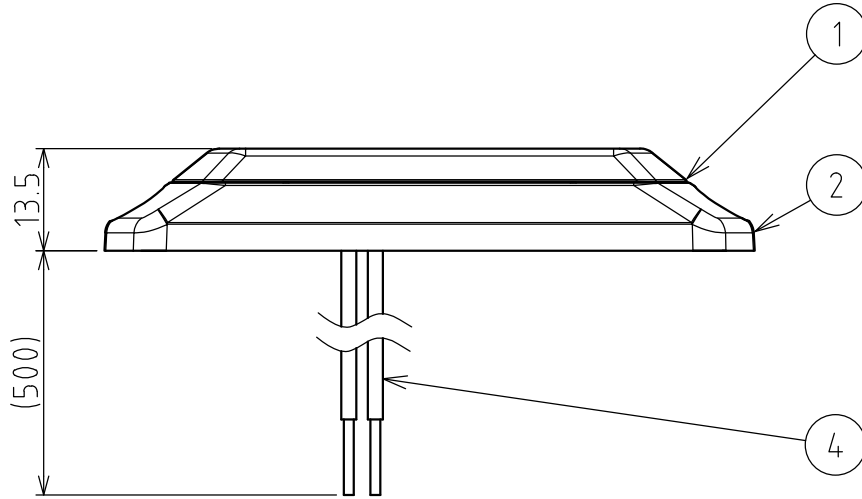
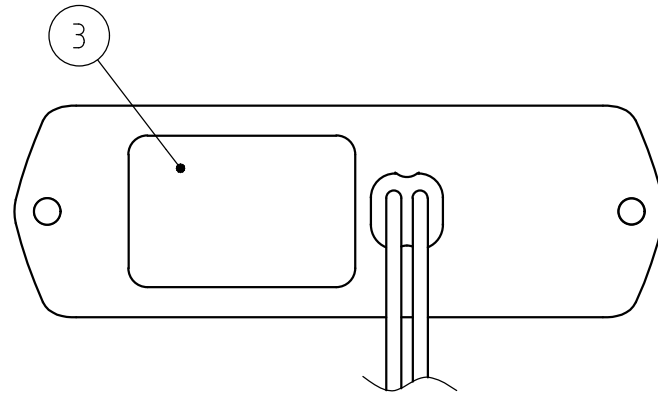
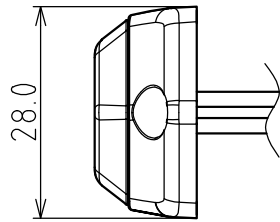
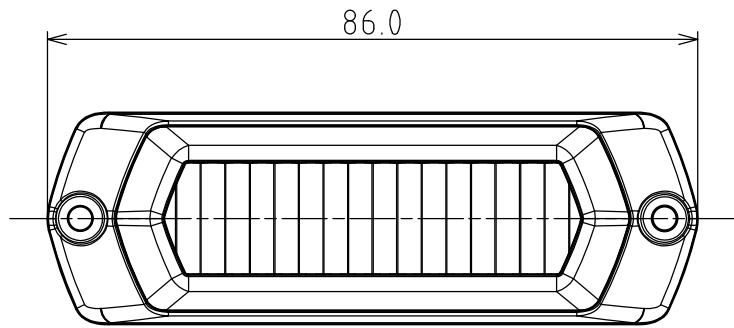
A

B

C

D

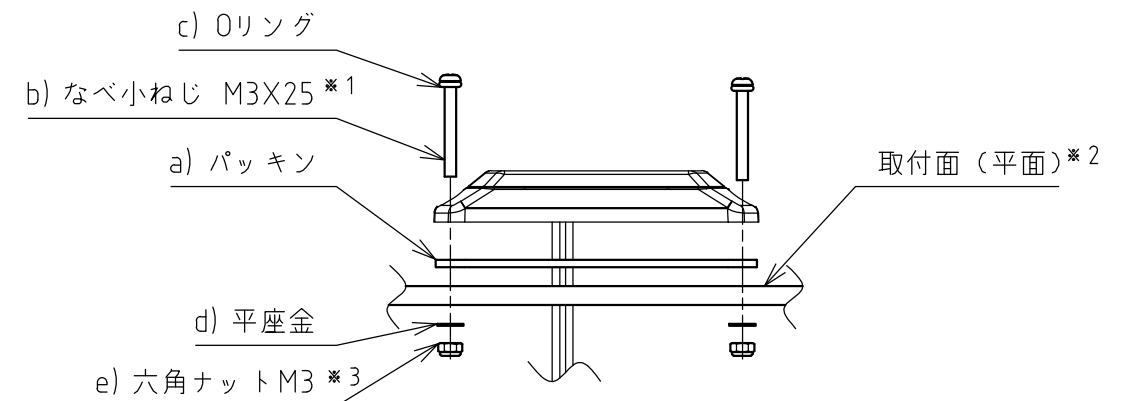
E



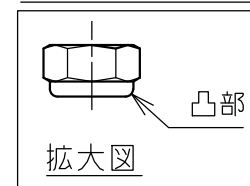
[付属品 一覧]

	部品名	数量
a	パッキン	1
b	なべ小ねじ M3X25	2
c	Oリング	2
d	平座金	2
e	六角ナット M3	2

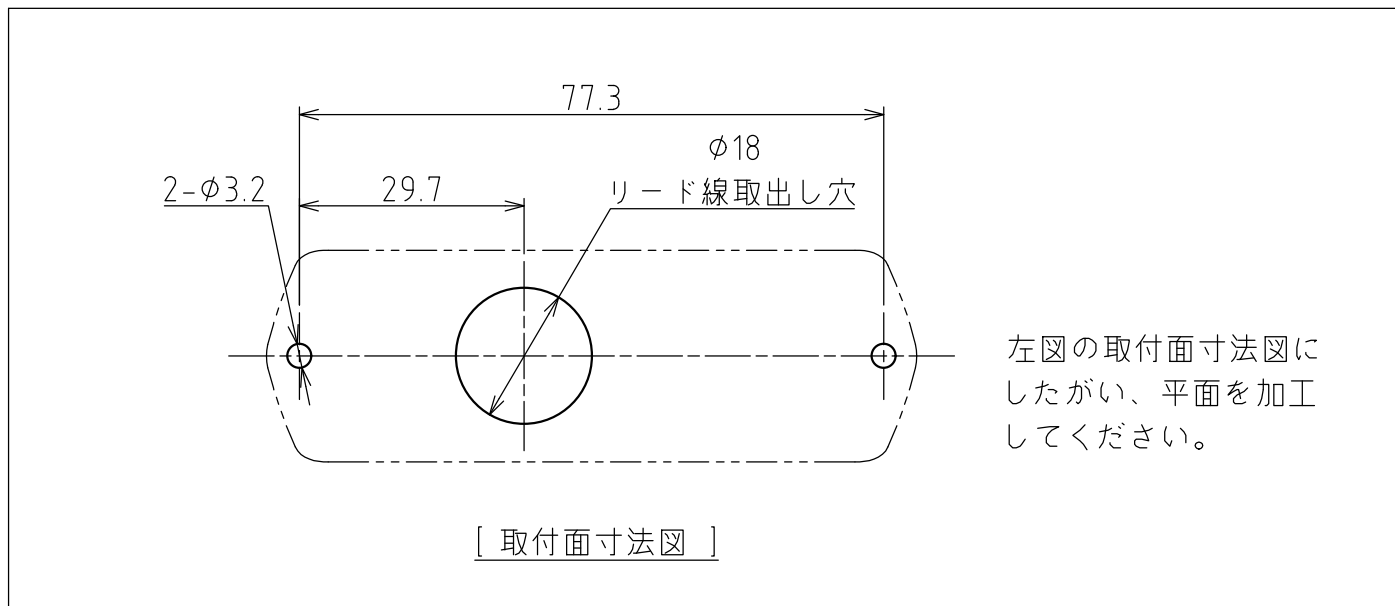
取付部品構成図にしたがい本製品を同梱の付属品でねじ止めしてください。



- \*1 締付けトルク：0.6N・m
- \*2 最大板厚：15mm
- \*3 方向性があります。凸部を外向きに取り付けてください



[取付部品構成図]



左図の取付面寸法図にしたがい、平面を加工してください。

[取付面寸法図]

4	リード線	4	AVS 0.5mm <sup>2</sup> 先端ストリップ加工
3	銘板	1	-
2	ベース	1	ADC12 (黒)
1	レンズ	1	PC (透明)
番号 No.	部品名 Part Name	数量 Qty.	記事 Remarks
機種 Model	LPT-1M1-□	特注 No. S.P.No.	-
品目コード Part No.	-	図名 Name	外観図面
尺度 Scale	-	三角法 3rd Angle P.	単位 Unit m.m
株式会社 パトライト PATLITE Corporation			



指定 公差 General Tolerance	角度公差 ±[°]			寸法公差 ±[mm]					図番 Drawing No. LPT-1M1-W00	改訂 Rev. 年月日 Date 29.Jun.21	改訂履歴 Revisions	ページ Page 5 / 5		
	短辺 長さ Length of short side	~	~100	6	30	120	300	1000						
	精 f	1	0.5	0.3	0.1	中 m	0.1	0.3				0.5	0.7	1
	粗 v	3	1.5	1	0.5	粗 c	0.3	0.5				1	1.2	2

改訂 Rev.	年月日 Date	改訂履歴 Revisions
	29.Jun.21	

ページ Page 5 / 5
-------------------

A

B

C

D

E

A

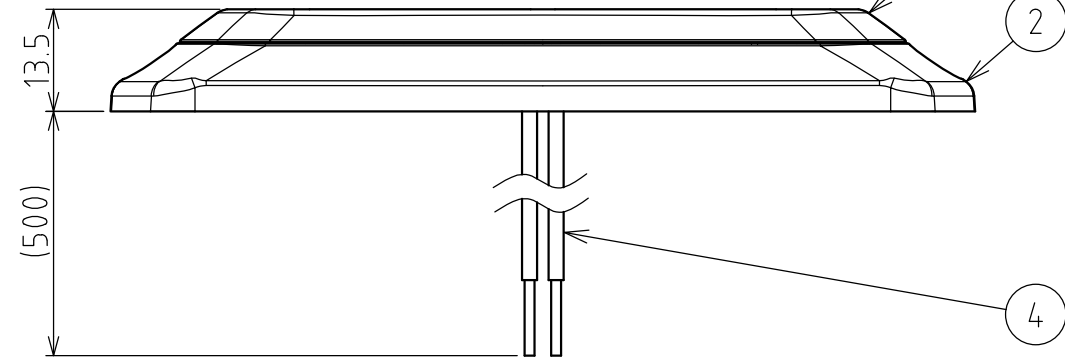
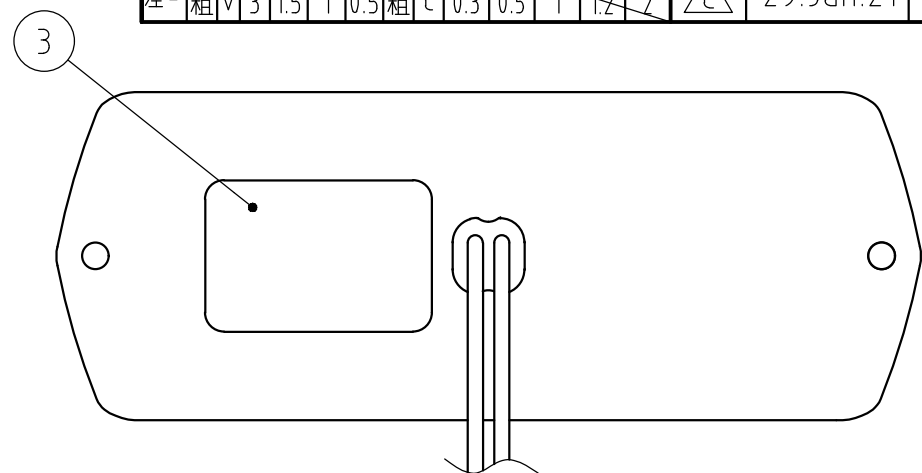
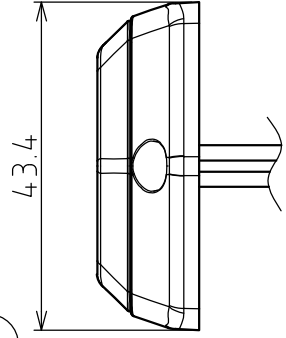
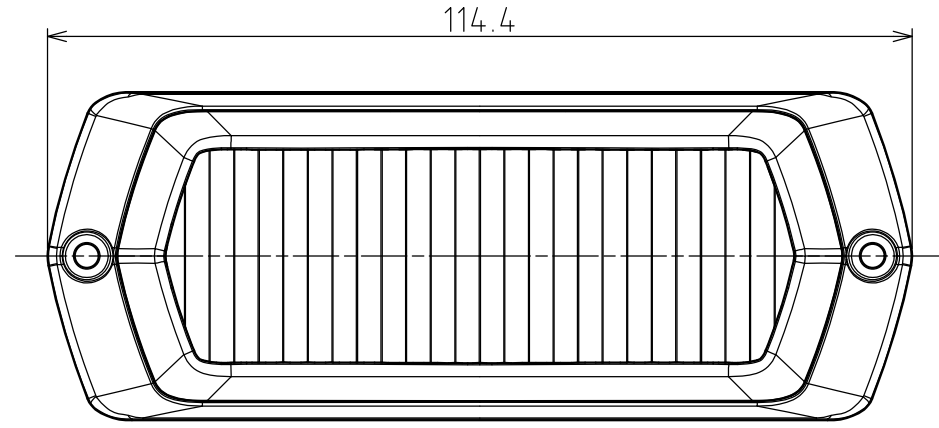
B

C

D

E

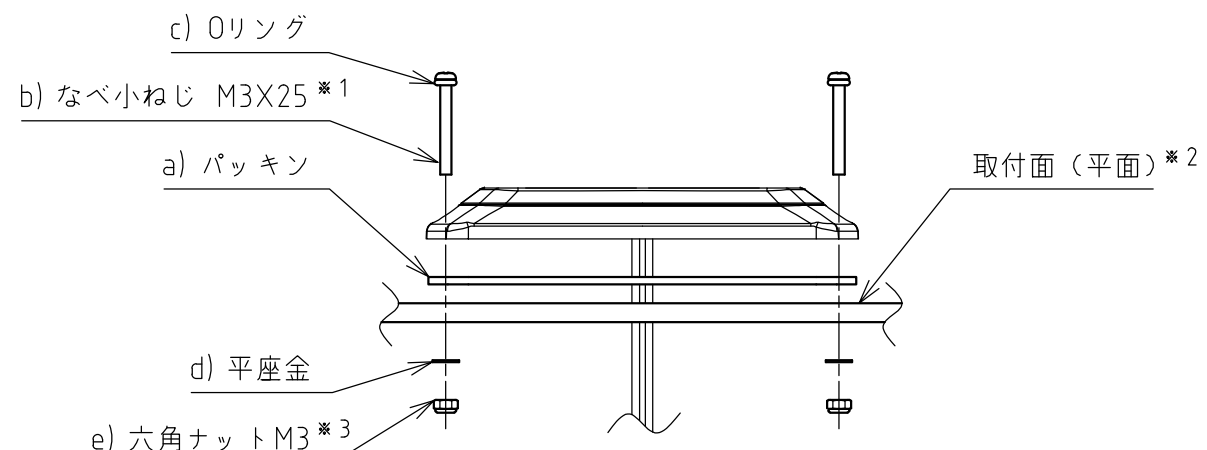
F



[付属品 一覧]

部品名	数量
a パッキン	1
b なべ小ねじ M3X25	2
c Oリング	2
d 平座金	2
e 六角ナット M3	2

取付部品構成図にしたがい本製品を同梱の付属品でねじ止めしてください。

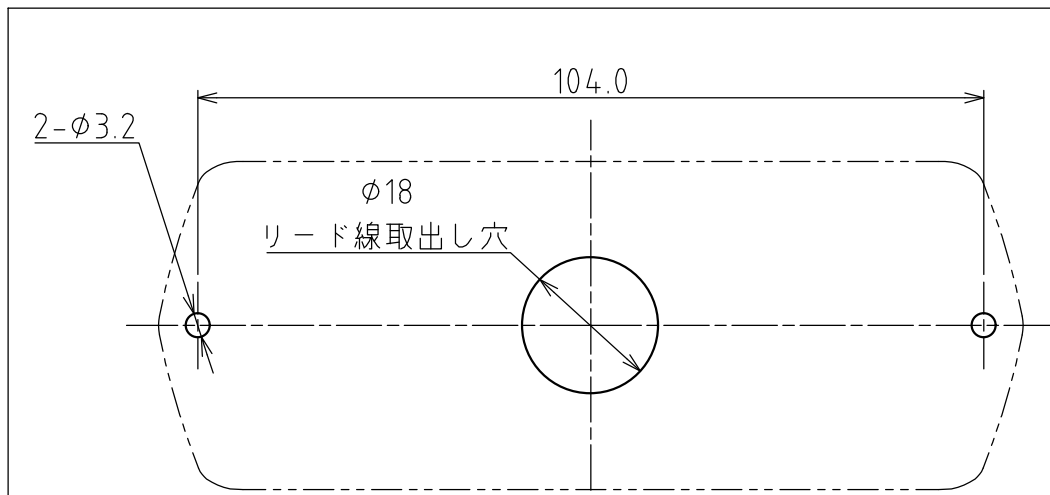


- \*1 締付けトルク：0.6N・m
- \*2 最大板厚：15mm
- \*3 方向性があります。凸部を外向きに取り付けてください。

[取付部品構成図]

番号 No.	部品名 Part Name	数量 Qty.	記事 Remarks
4	リード線	4	AVS 0.5mm <sup>2</sup> 先端ストリップ加工
3	銘板	1	-
2	ベース	1	ADC12 (黒)
1	レンズ	1	PC (透明)

機種 Model	LPT-2M1-□	特注No. S.P.No.	-	図名 Name	外観図面
品目コード Part No.	-	尺度 Scale	-	三角法 3rd Angle P.	単位 Unit mm
株式会社 PATLITE Corporation					Ver.2.2 A3



左図の取付面寸法図にしたがい、平面を加工してください。

[取付面寸法図]



株式会社  
パトライト