

流線型回転灯 パトライト®

KY/RWM

車のシガーライターで
接続、簡単に脱着できる
非常灯です。

流線型回転灯 パトライト®

KW

停止中の車への突入を防止、
ドライバーを守る停止表示灯です。

標準品
STANDARD



KY型 (吸着盤式)



RWM型 (マグネット脱着式)

色別使用用途

赤色 (緊急自動車)
黄色 (道路維持作業車)
青色 (防犯パトロール)
※詳しくは、道路運送、車輛の
保安基準をご確認下さい。



カラー 赤 黄 青 紫 (紫はRWMのみ)

グローブ 耐候性、透光性に優れたAS樹脂

- プラグを車のシガーライターソケットに差し込むだけで、すばやく点灯回転し警告信号を送ります。
 - 底面の吸着盤により、簡単・確実に車体に取付けられます。
(KY:吸着盤式 RWM:マグネット脱着式)
 - RWMの紫は地吹雪対策用です。使用に際して、使用地域ならびに使用期間等許可条件がありますのでご注意ください。
 - KY型は防滴仕様ではありません。
- ※本製品は、車両走行中の使用はできません。停止状態でご使用ください。

仕様

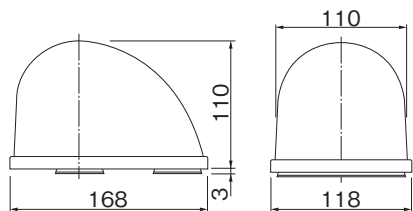
- … 標準在庫製品 標準在庫製品以外の
(2015年4月時点) 製品の納期、発注についてはお問い合わせ下さい。

型 式	定格電圧	電流	閃光数	電球		質量	価格 (税抜き)
				No.			
KY-12	DC12V	0.9A	180回/分	12V 10W	9	0.5kg	6,200円
RWM-12-Y		1.8A	120回/分	12V 23W	42	1.0kg	オープン価格

電球形状・・・KY型：ガラス球G18 □金BA15S RWM型：ガラス球S25 □金BA15S
日本・米国特許登録 Registered JAPAN and U.S. patent.
●仕様中の電球No.は巻末の電球オプションページをご参照ください。

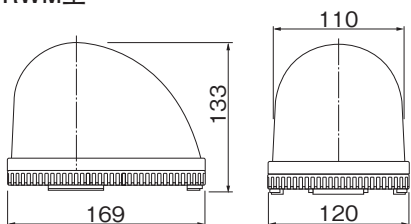
外観図 (mm)

KY型



コード2.9m
シガーライタープラグ付

RWM型



コード4.1m
シガーライタープラグ付

カラー 紫

グローブ 耐候性、透光性に優れたAS樹脂

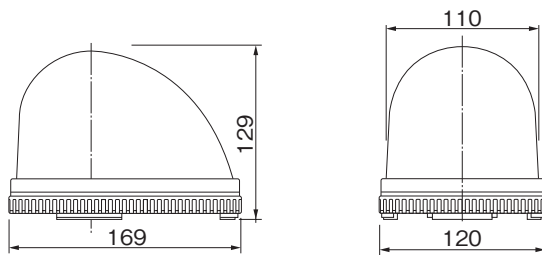
- 360°全周囲に回転閃光、悪条件下で威力を発揮します。
 - 自発光式のため、昼間350m以上、夜間2km以上遠方より確認可能で反射式停止表示板より視認性が優れています。
 - 点灯はシガーライターソケットに差し込むだけ。
 - コード接続のため、置き忘れもなく、小型・軽量で携帯・保管に優れた設計。
 - 予備球内蔵。
- ※本製品は、車両走行中の使用はできません。停止状態でご使用ください。

仕様

型 式	定格電圧	電流	閃光数	電球		質量	価格 (税抜き)
				No.			
KW-12	DC12V	1.8A	120回/分	12V 23W	42	0.8kg	4,980円
KW-24	DC24V	0.9A		24V 25W	43		5,980円

電球形状・・・ガラス球S25 □金BA15S
●仕様中の電球No.は巻末の電球オプションページをご参照ください。

外観図 (mm)



コード6m (KW-12)
コード8m (KW-24)
シガーライタープラグ付

ネットワーク

積層情報表示灯・
積層信号灯

表示灯

回転灯

積層回転灯

回転灯/信号灯
一体型音・音声

LED照明

音・音声合成
報知器

センサ機器ほか

LED表示ボード

オプション